

Inspiron 15


Series 3000


מדריך שירות (עם כונן אופטי)



רגם מושב: Inspiron 15-3552
רגם תקינה: P47F
סוג תקינה: P47F003

הערות, התראות ואזהרות

 **הערה:** "הערה" מציינת מידע חשוב המסייע להשתמש במחשב ביתר יעילות.

 **התראה:** "התראה" מציינת נזק אפשרי לחומרה או אוכרן נתונים, ומסבירה כיצד ניתן למנוע את הבעיה.

 **אזהרה:** "אזהרה" מציינת אפשרות של נזק לרכוש, פגיעה גופנית או מוות.

Copyright © 2016 Dell Inc. כל הזכויות שמורות. מוצר זה מוגן על ידי כל החוקים בארה"ב והחוקים הבינלאומיים להגנה על זכויות יוצרים וקניין רוחני. Dell™ והלוגו של Dell הם סימנים מסחריים של חברת Dell Inc. בארה"ב ו/או בתחומי שיפוט אחרים. כל הסימנים והשמות האחרים המוזכרים במסמך זה עשויים להיות סימנים מסחריים בבעלות החברות שלהן, בהתאמה.

12-2015

מהדורה A00

תוכן עניינים

9 לפני העבודה על חלקיו הפנימיים של המחשב.

9 לפני שתתחיל

9 הוראות בטיחות.

10 כלי עבודה מומלצים.

11 לאחר העבודה על חלקיו הפנימיים של המחשב.

12 הסרת הסוללה.

12 הליך.

13 החזרת הסוללה למקומה.

13 הליך.

14 הסרת הכונן האופטי.

14 תנאים מוקדמים.

14 הליך.

16 החלפת הכונן האופטי.

16 הליך.

16 דרישות לאחר התהליך.

17 הסרת המקלדת.

17 תנאים מוקדמים.

17 הליך.

20 החזרת המקלדת למקומה.

20 הליך.

20 דרישות לאחר התהליך.

21.....הסרת כיסוי הבסיס

21.....תנאים מוקדמים

21.....הליך

26.....החזרת כיסוי הבסיס למקומו

26.....הליך

26.....דרישות לאחר התהליך

27הסרת הכונן הקשיח

27.....תנאים מוקדמים

27.....הליך

30.....החזרת הכונן הקשיח למקומו

30.....הליך

30.....דרישות לאחר התהליך

31.....הסרת מודול הזיכרון

31.....תנאים מוקדמים

31.....הליך

33.....החזרת מודול הזיכרון למקומו

33.....הליך

34.....דרישות לאחר התהליך

35.....הסרת כרטיס האלחוט

35.....תנאים מוקדמים

35.....הליך

37החזרת כרטיס האלחוט למקומו

37.....הליך

39.....דרישות לאחר התהליך

40..... הסרת לוח לחצן ההפעלה.

40 תנאים מוקדמים

40 הליך.

43..... החזרת לוח לחצן ההפעלה למקומו.

43 הליך.

43..... דרישות לאחר התהליך.

44..... הסרת הרמקולים.

44 תנאים מוקדמים

44 הליך.

46..... החזרת הרמקולים למקומם.

46 הליך.

46 דרישות לאחר התהליך.

47..... הסרת לוח הקלט/פלט.

47 תנאים מוקדמים

47 הליך.

49..... החזרת לוח הקלט/פלט למקומו.

49 הליך.

49 דרישות לאחר התהליך.

50..... הסרת סוללת המטבע.

50 תנאים מוקדמים

50 הליך.

52..... החזרת סוללת המטבע למקומה.

52 הליך.

52..... דרישות לאחר התהליך.

53..... הסרת גוף הקירור

53..... תנאים מוקדמים

53..... הליך

55..... החזרת גוף הקירור למקומו

55..... הליך

55..... דרישות לאחר התהליך

56..... הסרת לוח המערכת

56..... תנאים מוקדמים

56..... הליך

61..... החזרת לוח המערכת למקומו

61..... הליך

61..... דרישות לאחר התהליך

63..... הסרת משטח המגע

63..... תנאים מוקדמים

64..... הליך

68..... החזרת משטח המגע למקומו

68..... הליך

68..... דרישות לאחר התהליך

69..... הסרה של יציאת מחבר מתאם החשמל

69..... תנאים מוקדמים

69..... הליך

72..... החזרת יציאת מתאם החשמל למקומה

72..... הליך

72..... דרישות לאחר התהליך

73 הסרת מכלול הצג

73 תנאים מוקדמים

73 הליך

78 החזרת מכלול הצג למקומו

78 הליך

78 דרישות לאחר התהליך

79 הסרת מסגרת הצג

79 תנאים מוקדמים

79 הליך

81 החזרת מסגרת הצג למקומה

81 הליך

81 דרישות לאחר התהליך

82 הסרת לוח הצג

82 תנאים מוקדמים

82 הליך

85 החזרת לוח הצג למקומו

85 הליך

85 דרישות לאחר התהליך

86 הסרת המצלמה

86 תנאים מוקדמים

86 הליך

88 החזרת המצלמה למקומה

88 הליך

88 דרישות לאחר התהליך

89.....הסרת צירי הצג

89תנאים מוקדמים

89הליך

91.....החזרת צירי הצג למקומם

91הליך

91דרישות לאחר התהליך

92.....הסרת משענת כף היד

92תנאים מוקדמים

92הליך

94.....החזרת משענת כף היד למקומה

94הליך

94דרישות לאחר התהליך

95.....עדכון ה-BIOS

96.....קבלת עזרה ופנייה אל Dell



96משאבי עזרה עצמית


96פנייה אל Dell

לפני העבודה על חלקיו הפנימיים של המחשב

 **הערה:** ייתכן שהתמונות במסמך זה לא יהיו זהות למחשב שלך, בהתאם להצורה שהזמנת.

לפני שתתחיל

- 1 שמור וסגור את כל הקבצים הפתוחים וצא מכל היישומים הפתוחים.
 - 2 כבה את המחשב.
- Windows 10: לחץ או הקש על **Start (התחל)** →  **החשמל** → **תמונה: לחצן ההפעלה**.
 - Windows 8.1: במסך **Start (התחל)**, לחץ או הקש על סמל ההפעלה  → **Shut down (כיבוי)**.
 - Windows 7: לחץ או הקש על **Start (התחל)** → **Shut down (כיבוי)**.


 **הערה:** אם אתה משתמש במערכת הפעלה אחרת, עיין בתיעוד של מערכת ההפעלה שברשותך לקבלת הוראות כיבוי.

- 3 נתק את המחשב ואת כל ההתקנים המחוברים משקעי החשמל שלהם.
- 4 נתק מהמחשב את כל הכבלים, כגון כבלי טלפון, כבלי רשת ועוד.
- 5 נתק מהמחשב את כל ההתקנים והציוד ההיקפי, כגון מקלדת, עכבר, צג ועוד.
- 6 הסר מהמחשב את כרטיסי המדיה ואת הדיסק האופטי, אם רלוונטי.


הוראות בטיחות

היעזר בהוראות הבטיחות הבאות כדי להגן על המחשב מפני נזק אפשרי וכדי להבטיח את ביטחונך האישי.

 **אזהרה:** לפני העבודה על חלקיו הפנימיים של המחשב, קרא את מידע הבטיחות שצורף למחשב. לקבלת מידע נוסף על נוהלי בטיחות מומלצים, עיין בדף הבית של התאימות לתקינה בכתובת www.dell.com/regulatory_compliance.

 **אזהרה:** נתק את כל מקורות החשמל לפני פתיחה של כיסוי המחשב או של לוחות. לאחר סיום העבודה על חלקיו הפנימיים של המחשב, חזור למקומם את כל הכיסיים, הלוחות והברגים לפני חיבור המחשב למקור חשמל.

 **התראה:** כדי להימנע מגרימת נזק למחשב, ודא שמשטח העבודה שטוח ונקי.

 **התראה:** כדי להימנע מגרימת נזק לרכיבים ולכרטיסים, יש לגעת רק בקצותיהם בעת הטיפול בהם ולהימנע מנגיעה בפנינים ובמגעיים.

התראה: כל פעולת פתרון בעיות או תיקון שתבצע חייבת להיות בהתאם להרשאות או להנחיות של צוות הסיוע הטכני של Dell. האחריות אינה מכסה נזק עקב שירות שאינו מורשה על ידי Dell. עיין בהוראות הבטיחות המצורפות למרצו או בכתובת www.dell.com/regulatory_compliance.



התראה: לפני נגיעה ברכיבים בתוך המחשב, האריק את עצמך על-ידי נגיעה במשטח מתכת לא צבוע, כגון המתכת על גב המחשב. במהלך העבודה, גע מדי פעם במשטח מתכת לא צבוע כדי לפרוק חשמל סטטי, העלול לפגוע ברכיבים פנימיים.



התראה: בעת ניתוק כבל, יש למשוך את המחבר או את לשונית המשיכה שלו ולא את הכבל עצמו. כבלים מסוימים כוללים מחברים עם לשוניות נעילה או בורגי מארו שעליך לנתק לפני ניתוק הכבל. בעת ניתוק הכבלים, יש להקפיד שהם ישרים, כדי להימנע מעיקום פינים של מחברים. בעת חיבור הכבלים, יש לוודא שהיציאות והמחברים מיושרים ופגונים לכיוון הנכון.



התראה: לחץ והוצא כל כרטיס שמתקן בקורא כרטיסי המדיה האופציונלי.



כלי עבודה מומלצים

כדי לבצע את ההליכים המתוארים במסמך זה, ייתכן שתזדקק לכלים הבאים:

- מברג פיליפס
- להב פלסטיק

לאחר העבודה על חלקיו הפנימיים של המחשב

התראה: השאר את ברגים חופשיים או משוחררים בתוך המחשב עלולה לגרום נזק חמור למחשב.



- 1 הברג את כל הברגים חזרה למקומם ובדוק שלא נותרו ברגים חופשיים בתוך המחשב.
- 2 חבר את כל ההתקנים החיצוניים, פריטי הציוד ההיקפי והכבלים שהסרת לפני העבודה על המחשב.
- 3 החזר למקומם את כל כרטיסי המדיה, הדיסקים וכל החלקים האחרים שהסרת לפני העבודה על המחשב.
- 4 חבר את המחשב ואת כל ההתקנים המחוברים לשקעי החשמל שלהם.
- 5 הפעל את המחשב.

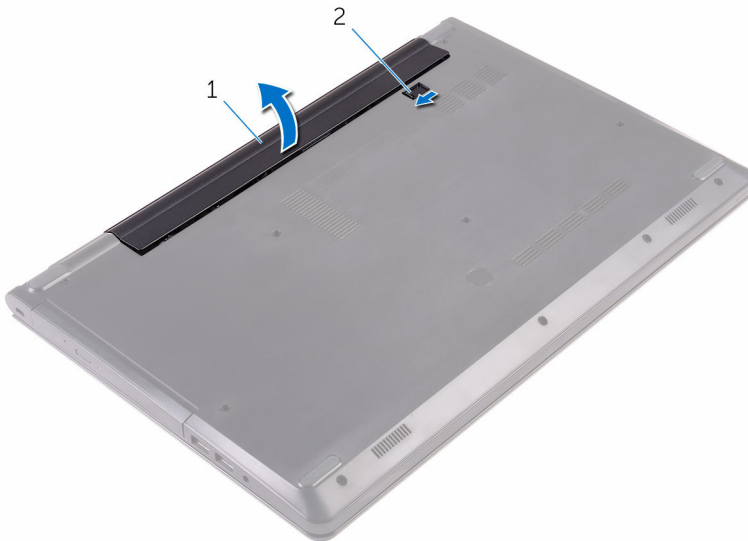
הסרת הסוללה

אזהרה: לפני תחילת העבודה על חלקיו הפנימיים של המחשב, קרא את מידע הבטיחות שצורף למחשב ופעל על פי השלבים המפורטים בסעיף [לפני העבודה על חלקיו הפנימיים של המחשב](#). לאחר העבודה על חלקיו הפנימיים של המחשב, בצע את ההוראות בסעיף [לאחר העבודה על חלקיו הפנימיים של המחשב](#). לקבלת מידע נוסף על נוהלי בטיחות מומלצים, עיין בדף הבית של התאימות לתקינה בכתובת www.dell.com/regulatory_compliance.



הליך

- 1 סגור את הצג והפוך את המחשב.
- 2 החלק את תפסה השחרור הסוללה למצב לא נעול.
- 3 הרם את הסוללה בוויית, והוצא את הסוללה מתא הסוללה.



2 תפס שחרור הסוללה

1 הסוללה


- 4 הפוך את המחשב, פתח את הצג ולחץ על לחצן ההפעלה במשך חמש שניות כדי להאריק את לוח המערכת.

החזרת הסוללה למקומה

אזהרה: לפני תחילת העבודה על חלקי הפנימיים של המחשב, קרא את מידע הבטיחות שצורף למחשב ופעל על פי השלבים המפורטים בסעיף [לפני העבודה על חלקי הפנימיים של המחשב](#). לאחר העבודה על חלקי הפנימיים של המחשב, בצע את ההוראות בסעיף [לאחר העבודה על חלקי הפנימיים של המחשב](#). לקבלת מידע נוסף על נוהלי בטיחות מומלצים, עיין בדף הבית של התאימות לתקינה בכתובת www.dell.com/regulatory_compliance.



הליך

- 1 סגור את הצג והפוך את המחשב.
 - 2 הנח את הסוללה בתא הסוללה, והכנס את הסוללה למקומה בנקישה.
- הערה:**  תפס שחרור הסוללה חוזר למצב הנעילה אם הסוללה מותקנת כהלכה.

הסרת הכונן האופטי

אזהרה: לפני תחילת העבודה על חלקיו הפנימיים של המחשב, קרא את מידע הבטיחות שצורף למחשב ופעל על פי השלבים המפורטים בסעיף [לפני העבודה על חלקיו הפנימיים של המחשב](#). לאחר העבודה על חלקיו הפנימיים של המחשב, בצע את ההוראות בסעיף [לאחר העבודה על חלקיו הפנימיים של המחשב](#). לקבלת מידע נוסף על נוהלי בטיחות מומלצים, עיין בדף הבית של התאימות לתקינה בכתובת www.dell.com/regulatory_compliance.

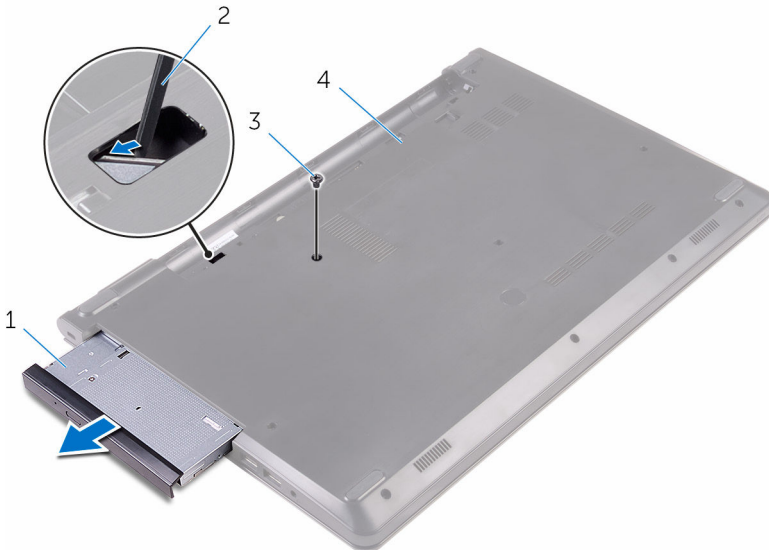


תנאים מוקדמים

הסר את [הסוללה](#).

הליך


- 1 הסר את הבורג שמהדק את מכלול הכונן האופטי לכיסוי הבסיס.
- 2 השתמש בלהב פלסטיק כדי לדחוף את מכלול הכונן האופטי אל מחוץ למפרץ הכונן האופטי.
- 3 משוך את מכלול הכונן האופטי אל מחוץ למפרץ הכונן האופטי.

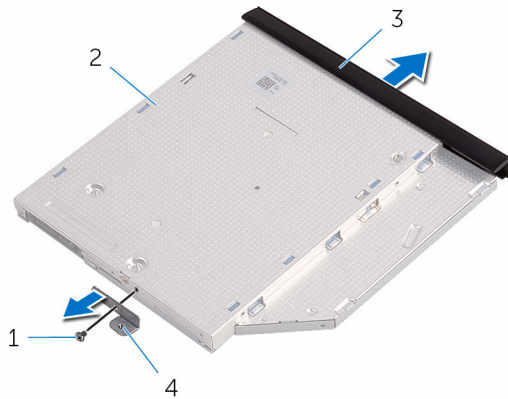


- | | | | |
|---|------------------|---|-------------|
| 1 | מכלול כונן אופטי | 2 | להב פלסטיק |
| 3 | בורג | 4 | כיסוי הבסיס |

4 הרם בזהירות את מסגרת הכונן האופטי מהכונן האופטי.

5 הסר את הברגים שמהדקים את תושבת הכונן האופטי לכונן האופטי.

הערה: שים לב לכיוון של תושבת הכונן האופטי כך שתוכל להחזיר אותה למקומה הנכון. 



2 כונן אופטי

1 בורג

4 תושבת הכונן האופטי


3 מסגרת הכונן האופטי

החלפת הכונן האופטי

אזהרה: לפני תחילת העבודה על חלקי הפנימיים של המחשב, קרא את מידע הבטיחות שצורף למחשב ופעל על פי השלבים המפורטים בסעיף [לפני העבודה על חלקי הפנימיים של המחשב](#). לאחר העבודה על חלקי הפנימיים של המחשב, בצע את ההוראות בסעיף [לאחר העבודה על חלקי הפנימיים של המחשב](#). לקבלת מידע נוסף על נוהלי בטיחות מומלצים, עיין בדף הבית של התאימות לתקינה בכתובת www.dell.com/regulatory_compliance.



הליך

- 1 יישר את חור הבורג שבתושבת הכונן האופטי מול חור הבורג שבכונן האופטי.
- 2  **הערה:** עליך ליישר את תושבת הכונן האופטי כראוי כדי להבטיח שניתן להדק כראוי את הכונן האופטי למחשב. למציאת הכיוון הנכון, ראה שלב 5 בסעיף "[הסרת הכונן האופטי](#)".
- 3 החזר למקומו את הבורג שמהדק את תושבת הכונן האופטי לכונן האופטי.
- 4 ישר את הלשוניות שבלוח הקדמי של הכונן האופטי עם החריצים שבכונן האופטי והכנס את הלוח הקדמי של הכונן האופטי למקומו בנקישה.
- 4 החלק את מכלול הכונן האופטי אל תוך מפרץ הכונן האופטי.
- 5 הברג חזרה את הבורג שמהדק את מכלול הכונן האופטי לכיסוי הבסיס.

דרישות לאחר התהליך

החזר את [הסוללה](#) למקומה.

הסרת המקלדת

אזהרה: לפני תחילת העבודה על חלקיו הפנימיים של המחשב, קרא את מידע הבטיחות שצורף למחשב ופעל על פי השלבים המפורטים בסעיף [לפני העבודה על חלקיו הפנימיים של המחשב](#). לאחר העבודה על חלקיו הפנימיים של המחשב, בצע את ההוראות בסעיף [לאחר העבודה על חלקיו הפנימיים של המחשב](#). לקבלת מידע נוסף על נוהלי בטיחות מומלצים, עיין בדף הבית של התאימות לתקינה בכתובת www.dell.com/regulatory_compliance.



תנאים מוקדמים

הסר את [הסוללה](#).

הליך

- 1 הפוך את המחשב ופתח את הצג.
- 2 באמצעות להב פלסטיק, שחרר בזהירות את הלשוניות שמהדקות את המקלדת למכלול משענת כף היד.
- 3 החלק את המקלדת כלפי מעלה כדי לשחרר אותה מהחריצים שבמכלול משענת כף היד.

4 הפוך בזהירות את המקלדת והנח אותה על מכלול משענת כף היד.



2 להב פלסטיק

4 חריצים (6)

1 לשוניות (5)

3 מקלדת

5 מכלול משענת כף היד

5 הרום את התפס ונתק את כבל המקלדת מלוח המערכת.



- | | |
|---------|----------------------|
| 1 תפס | 2 כבל מקלדת |
| 3 מקלדת | 4 מכלול משענת כף היד |

6 הרום את המקלדת, יחד עם הכבלים שלה, ממכלול משענת כף היד.

החזרת המקלדת למקומה

אזהרה: לפני תחילת העבודה על חלקיו הפנימיים של המחשב, קרא את מידע הבטיחות שצורף למחשב ופעל על פי השלבים המפורטים בסעיף [לפני העבודה על חלקיו הפנימיים של המחשב](#). לאחר העבודה על חלקיו הפנימיים של המחשב, בצע את ההוראות בסעיף [לאחר העבודה על חלקיו הפנימיים של המחשב](#). לקבלת מידע נוסף על נוהלי בטיחות מומלצים, עיין בדף הבית של התאימות לתקינה בכתובת www.dell.com/regulatory_compliance.



הליך

- 1 החלק את כבל המקלדת לתוך המחבר שבלוח המערכת וסגור את התפס כדי להדק את הכבל.
- 2 הפוך בזוויות את המקלדת, החלק את הלשוניות שבמקלדת לתוך החריצים שבמכלול משענת כף היד והכנס את המקלדת למקומה בנקישה.
- 3 סגור את הצג והפוך את המחשב.

דרישות לאחר התהליך

חזור את [הסוללה](#) למקומה.

הסרת כיסוי הבסיס

אזהרה: לפני תחילת העבודה על חלקיו הפנימיים של המחשב, קרא את מידע הבטיחות שצורף למחשב ופעל על פי השלבים המפורטים בסעיף [לפני העבודה על חלקיו הפנימיים של המחשב](#). לאחר העבודה על חלקיו הפנימיים של המחשב, בצע את ההוראות בסעיף [לאחר העבודה על חלקיו הפנימיים של המחשב](#). לקבלת מידע נוסף על נוהלי בטיחות מומלצים, עיין בדף הבית של התאימות לתקינה בכתובת www.dell.com/regulatory_compliance.



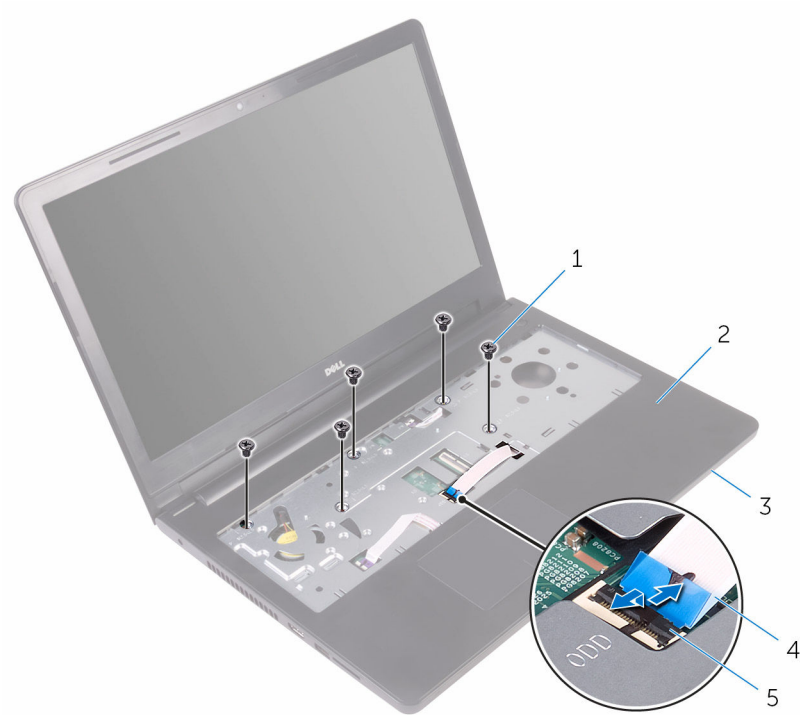
תנאים מוקדמים

- 1 הסר את [הסוללה](#).
- 2 בצע את ההליך משלב 1 עד שלב 3 בסעיף "[הסרת הכונן האופטי](#)".
- 3 הסר את [המקלדת](#).

הליך

- 1 פתח את הצג והסר את הברגים המהדקים את מכלול משענת כף היד אל כיסוי הבסיס מהמחבר שלו בלוח המערכת.

2 פתח את התפס ונתק את כבל הכונן האופטי מהמחבר שלו בלוח המערכת.



2 מכלול משענת כף היד

4 כבל הכונן האופטי

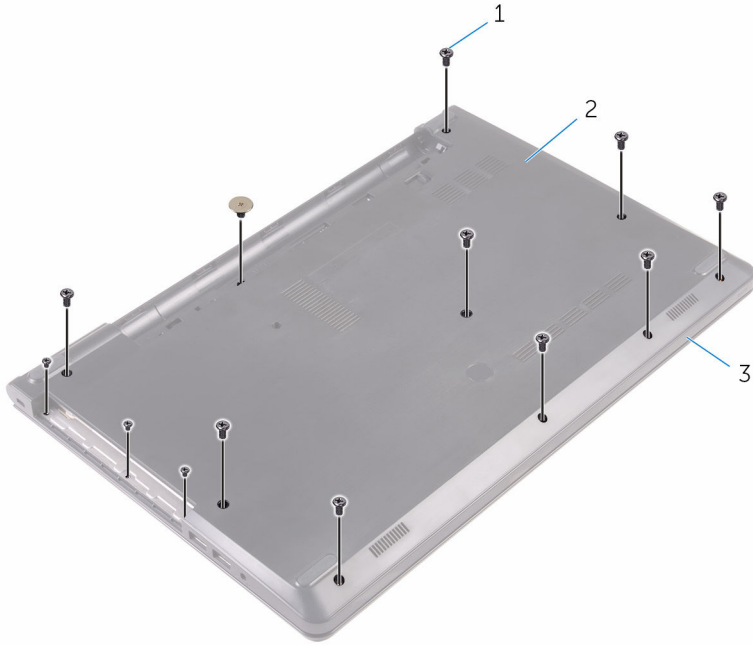
1 ברגים (5)

3 כיסוי הבסיס

5 תפס

3 סגור את הצג והפוך את המחשב.

4 הסר את הברגים שמהדקים את כיסוי הבסיס למכלול משענת כף היד.

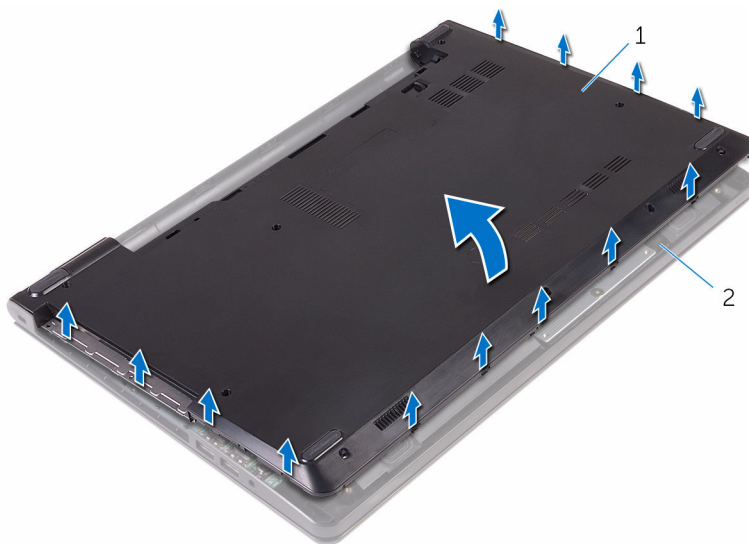


2 כיסוי הבסיס

1 ברגים (13)

3 מכלול משענת כף היד

5 השתמש בקצות אצבעותיך כדי לשחרר בעדינות את כיסוי הבסיס ממכלול משענת כף היד.

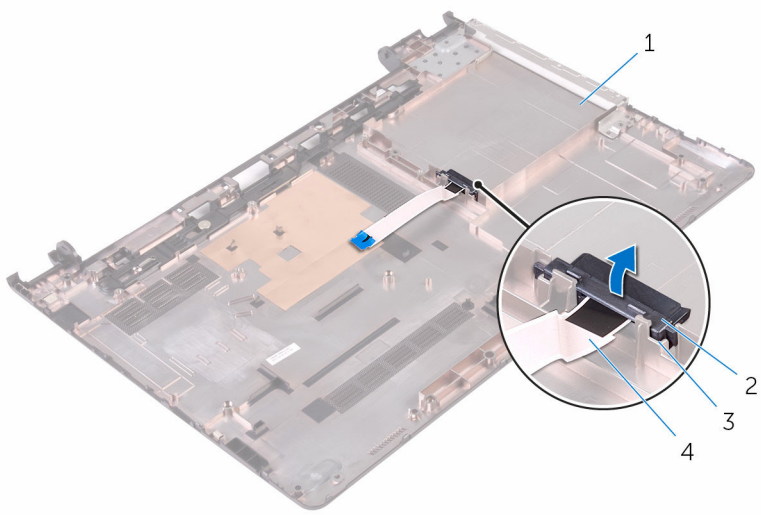


2 מכלול משענת כף היד

1 כיסוי הבסיס

6 הפוך את כיסוי הבסיס.

7 שחרר את החוצץ של הכונן האופטי מהלשוניות שבכיסוי הבסיס.



2 חוצץ הכונן אופטי

4 כבל הכונן האופטי

1 כיסוי הבסיס

3 לשוניות (2)

החזרת כיסוי הבסיס למקומו

אזהרה: לפני תחילת העבודה על חלקיו הפנימיים של המחשב, קרא את מידע הבטיחות שצורף למחשב ופעל על פי השלבים המפורטים בסעיף [לפני העבודה על חלקיו הפנימיים של המחשב](#). לאחר העבודה על חלקיו הפנימיים של המחשב, בצע את ההוראות בסעיף [לאחר העבודה על חלקיו הפנימיים של המחשב](#). לקבלת מידע נוסף על נוהלי בטיחות מומלצים, עיין בדף הבית של התאימות לתקינה בכתובת www.dell.com/regulatory_compliance.



הליך

- 1 ישר את החוץ של הכונן האופטי עם הלשוניות שבכיסוי הבסיס והכנס אותו למקומו עד שתישמע נקישה.
- 2 הפוך את כיסוי הבסיס.
- 3 יישר את הלשוניות שבכיסוי הבסיס עם החריצים שבמכלול משענת כף היד והכנס את כיסוי הבסיס למקומו עד שתישמע נקישה.
- 4 הברג חזרה את הברגים שמקבעים את כיסוי הבסיס למכלול משענת כף היד.
- 5 הפוך את המחשב.
- 6 פתח את הצג והברג חזרה את הברגים שמהדקים את מכלול משענת כף היד לכיסוי הבסיס.
- 7 החלק את כבל הכונן האופטי לתוך המחבר שלו וסגור את התפס כדי להדק את הכבל.

דרישות לאחר התהליך

- 1 החזר את [המקלדת](#) למקומה.
- 2 בצע את ההליכים משלב 4 עד שלב 5 בסעיף "[החזרת הכונן האופטי למקומו](#)".
- 3 החזר את [הסוללה](#) למקומה.

הסרת הכונן הקשיח

אזהרה: לפני תחילת העבודה על חלקיו הפנימיים של המחשב, קרא את מידע הבטיחות שצורף למחשב ופעל על פי השלבים המפורטים בסעיף [לפני העבודה על חלקיו הפנימיים של המחשב](#). לאחר העבודה על חלקיו הפנימיים של המחשב, בצע את ההוראות בסעיף [לאחר העבודה על חלקיו הפנימיים של המחשב](#). לקבלת מידע נוסף על נוהלי בטיחות מומלצים, עיין בדף הבית של התאימות לתקינה בכתובת www.dell.com/regulatory_compliance.



התראה: כוננים קשיחים הם רכיבים רגישים. נקוט משנה זהירות בעת טיפול בכונן הקשיח.



התראה: כדי להימנע מאובדן נתונים, אין להסיר את הכונן הקשיח כאשר המחשב פועל או נמצא במצב שינה.



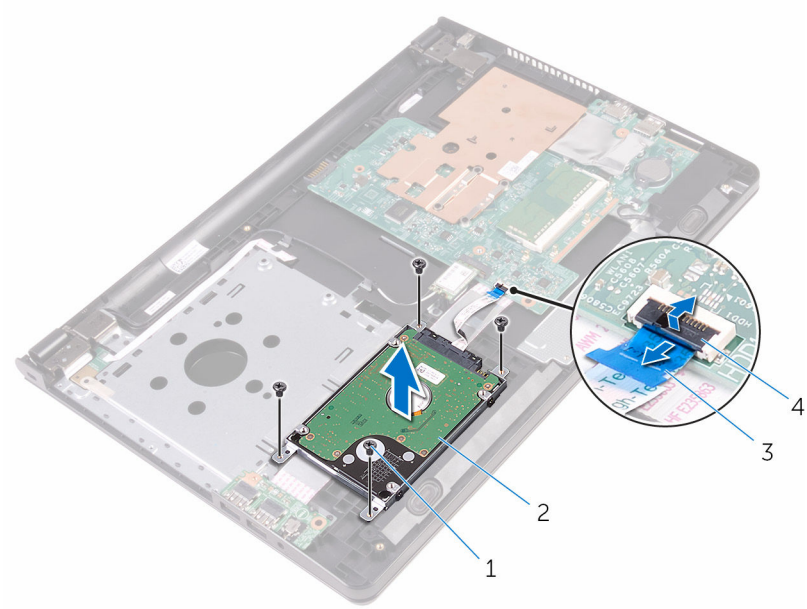
תנאים מוקדמים

- 1 הסר את [הסוללה](#).
- 2 בצע את ההליך משלב 1 עד שלב 3 בסעיף "[הסרת הכונן האופטי](#)".
- 3 הסר את [המקלדת](#).
- 4 בצע את ההליך משלב 1 עד שלב 5 בסעיף "[הסרת כיסוי הבסיס](#)".

הליך

- 1 הסר את הברגים שמהדקים את מכלול הכונן הקשיח למכלול משענת כף היד.
- 2 הרם את התפס ונתק את כבל הכונן הקשיח מלוח המערכת.

3 הָרָם וְהוֹצֵא אֶת מַכְלֹל הַכּוֹנֵן הַקְּשִׁיחַ מִמַּכְלֹל מְשַׁעֲנֵת כֶּף הַיָּד.



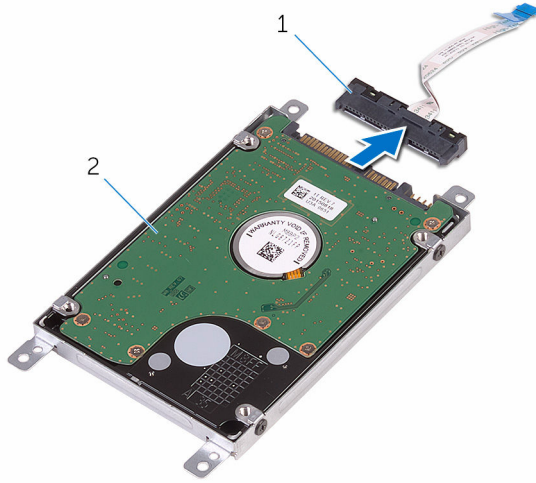
מַכְלֹל כּוֹנֵן קְשִׁיחַ 2

1 בְּרֹגִים (4)

4 תַּפְס

3 כַּבֵּל הַכּוֹנֵן הַקְּשִׁיחַ

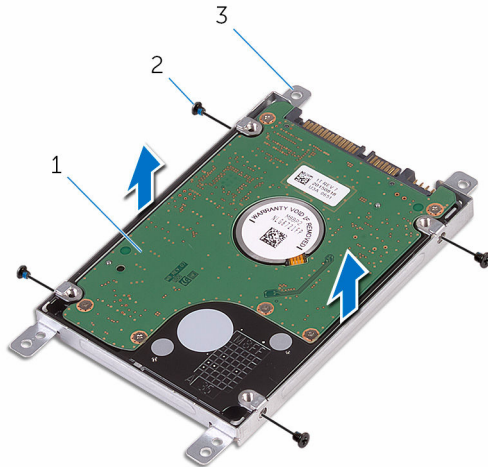
4 נתק את החוצץ ממכלול הכונן הקשיח.



2 מכלול כונן קשיח

1 חוצץ

5 הסר את הברגים שמהדקים את תושבת הכונן הקשיח לכוונן הקשיח והרם את תושבת הכונן הקשיח כדי להוציאה מהכוונן הקשיח.



2 ברגים (4)

1 הכונן הקשיח

3 תושבת הכונן הקשיח

החזרת הכונן הקשיח למקומו

אזהרה: לפני תחילת העבודה על חלקיו הפנימיים של המחשב, קרא את מידע הבטיחות שצורף למחשב ופעל על פי השלבים המפורטים בסעיף [לפני העבודה על חלקיו הפנימיים של המחשב](#). לאחר העבודה על חלקיו הפנימיים של המחשב, בצע את ההוראות בסעיף [לאחר העבודה על חלקיו הפנימיים של המחשב](#). לקבלת מידע נוסף על נוהלי בטיחות מומלצים, עיין בדף הבית של התאימות לתקינה בכתובת www.dell.com/regulatory_compliance.



התראה: כוננים קשיחים הם רכיבים רגישים. נקוט משנה זהירות בעת טיפול בכונן הקשיח.



הליך

- 1 ישר את חורי הברגים שבתושבת הכונן הקשיח עם חורי הברגים שבכונן הקשיח.
- 2 הברג חזרה את הברגים שמהדקים את תושבת הכונן הקשיח לכונן הקשיח.
- 3 חבר את החוץץ אל מכלול הכונן הקשיח.
- 4 יישר את חורי הברגים שבמכלול הכונן הקשיח עם חורי הברגים שבמכלול משענת כף היד.
- 5 הברג בחזרה את הברגים שמהדקים את מכלול הכונן הקשיח אל מכלול משענת כף היד.
- 6 החלק את כבל הכונן הקשיח לתוך המחבר שכלוח המערכת וסגור את התפס כדי להדק את הכבל.

דרישות לאחר התהליך

- 1 בצע את ההליך משלב 3 עד שלב 7 בסעיף "[החזרת כיסוי הבסיס למקומו](#)".
- 2 חזור את [המקלדת](#) למקומה.
- 3 בצע את ההליכים משלב 4 עד שלב 5 בסעיף "[החזרת הכונן האופטי למקומו](#)".
- 4 חזור את [הסוללה](#) למקומה.

הסרת מודול הזיכרון

אזהרה: לפני תחילת העבודה על חלקי הפנימיים של המחשב, קרא את מידע הבטיחות שצורף למחשב ופעל על פי השלבים המפורטים בסעיף [לפני העבודה על חלקי הפנימיים של המחשב](#). לאחר העבודה על חלקי הפנימיים של המחשב, בצע את ההוראות בסעיף [לאחר העבודה על חלקי הפנימיים של המחשב](#). לקבלת מידע נוסף על נוהלי בטיחות מומלצים, עיין בדף הבית של התאימות לתקינה בכתובת www.dell.com/regulatory_compliance.

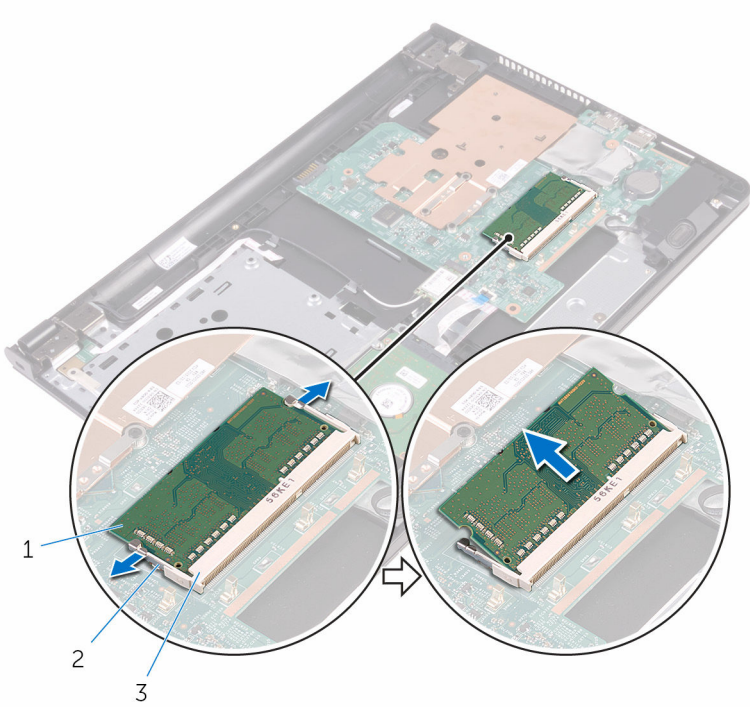


תנאים מוקדמים

- 1 הסר את [הסוללה](#).
- 2 בצע את ההליך משלב 1 עד שלב 3 בסעיף "[הסרת הכונן האופטי](#)".
- 3 הסר את [המקלדת](#).
- 4 בצע את ההליך משלב 1 עד שלב 5 בסעיף "[הסרת כיסוי הבסיס](#)".

הליך

- 1 באמצעות קצות האצבעות, הפרד זה מזה את תפסי ההידוק שבשני קצות חריץ מודול הזיכרון, עד שמודול הזיכרון יישלף ממקומו.



2 תפסי הידוק (2)

1 מודול זיכרון

3 חריץ מודול הזיכרון

החזרת מודול הזיכרון למקומו

אזהרה: לפני תחילת העבודה על חלקי הפנימיים של המחשב, קרא את מידע הבטיחות שצורף למחשב ופעל על פי השלבים המפורטים בסעיף [לפני העבודה על חלקי הפנימיים של המחשב](#). לאחר העבודה על חלקי הפנימיים של המחשב, בצע את ההוראות בסעיף [לאחר העבודה על חלקי הפנימיים של המחשב](#). לקבלת מידע נוסף על נוהלי בטיחות מומלצים, עיין בדף הבית של התאימות לתקינה בכתובת www.dell.com/regulatory_compliance.

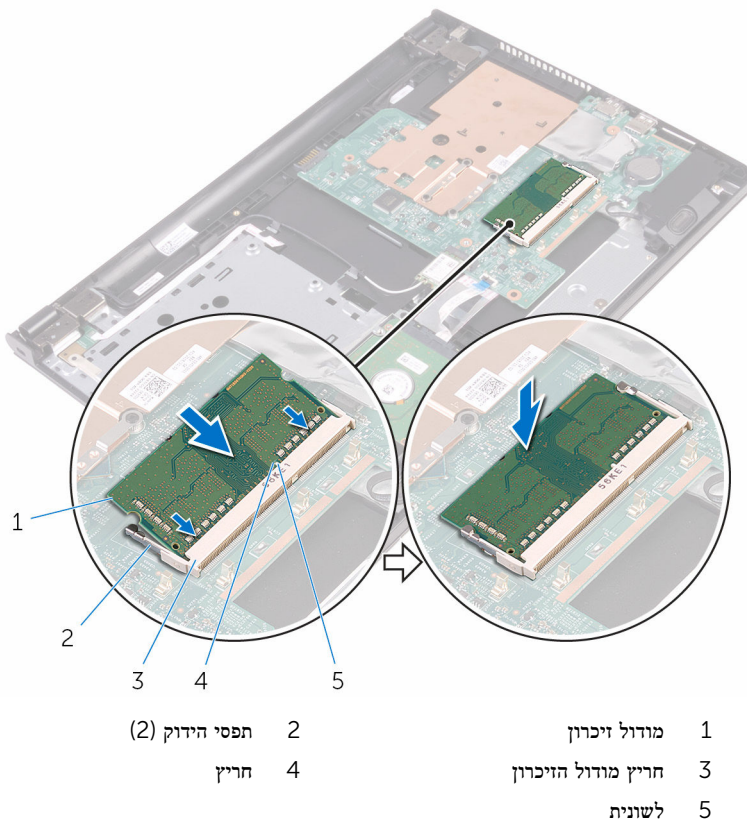


הליך

1 ישר את החריץ שבמודול הזיכרון עם הלשונית שבחריץ מודול הזיכרון.

2 החלק בחזוקה את מודול הזיכרון לתוך חריץ בזווית ולחץ על מודול הזיכרון כלפי מטה, עד שייכנס למקומו בנקישה.

הערה: אם אינך שומע את הנקישה, הסר את מודול הזיכרון והתקן אותו חזרה.



דרישות לאחר התהליך

- 1 בצע את ההליך משלב 3 עד שלב 7 בסעיף "[החזרת כיסוי הבסיס למקומו](#)".
- 2 חזור את [המקלדת](#) למקומה.
- 3 בצע את ההליכים משלב 4 עד שלב 5 בסעיף "[החזרת הכונן האופטי למקומו](#)".
- 4 חזור את [הסוללה](#) למקומה.

הסרת כרטיס האלחוט

אזהרה: לפני תחילת העבודה על חלקיו הפנימיים של המחשב, קרא את מידע הבטיחות שצורף למחשב ופעל על פי השלבים המפורטים בסעיף [לפני העבודה על חלקיו הפנימיים של המחשב](#). לאחר העבודה על חלקיו הפנימיים של המחשב, בצע את ההוראות בסעיף [לאחר העבודה על חלקיו הפנימיים של המחשב](#). לקבלת מידע נוסף על נוהלי בטיחות מומלצים, עיין בדף הבית של התאימות לתקינה בכתובת www.dell.com/regulatory_compliance.



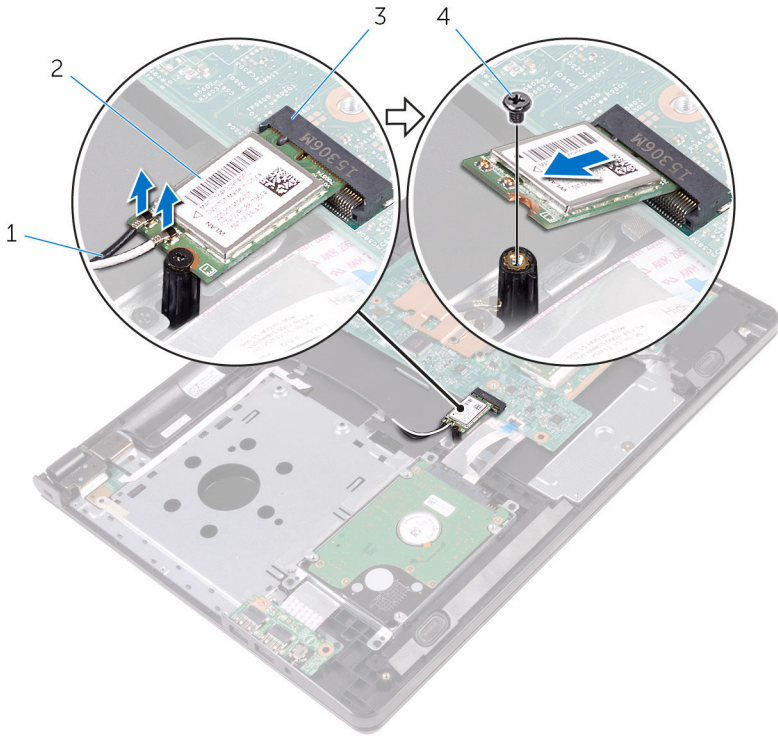
תנאים מוקדמים

- 1 הסר את [הסוללה](#).
- 2 בצע את ההליך משלב 1 עד שלב 3 בסעיף "[הסרת הכונן האופטי](#)".
- 3 הסר את [המקלדת](#).
- 4 בצע את ההליך משלב 1 עד שלב 5 בסעיף "[הסרת כיסוי הבסיס](#)".

הליך

- 1 נתק את כבלי האנטנה מכרטיס האלחוט.
- 2 הסר את הבורג שמהדק את כרטיס האלחוט אל לוח המערכת.

3 החלק והוצא את כרטיס האלחוט מחריץ כרטיס האלחוט.



2 כרטיס אלחוט

4 בורג

1 כבלי אנטנה (2)

3 חריץ כרטיס האלחוט

החזרת כרטיס האלחוט למקומו

אזהרה: לפני תחילת העבודה על חלקיו הפנימיים של המחשב, קרא את מידע הבטיחות שצורף למחשב ופעל על פי השלבים המפורטים בסעיף [לפני העבודה על חלקיו הפנימיים של המחשב](#). לאחר העבודה על חלקיו הפנימיים של המחשב, בצע את ההוראות בסעיף [לאחר העבודה על חלקיו הפנימיים של המחשב](#). לקבלת מידע נוסף על נוהלי בטיחות מומלצים, עיין בדף הבית של התאימות לתקינה בכתובת www.dell.com/regulatory_compliance.



הליך

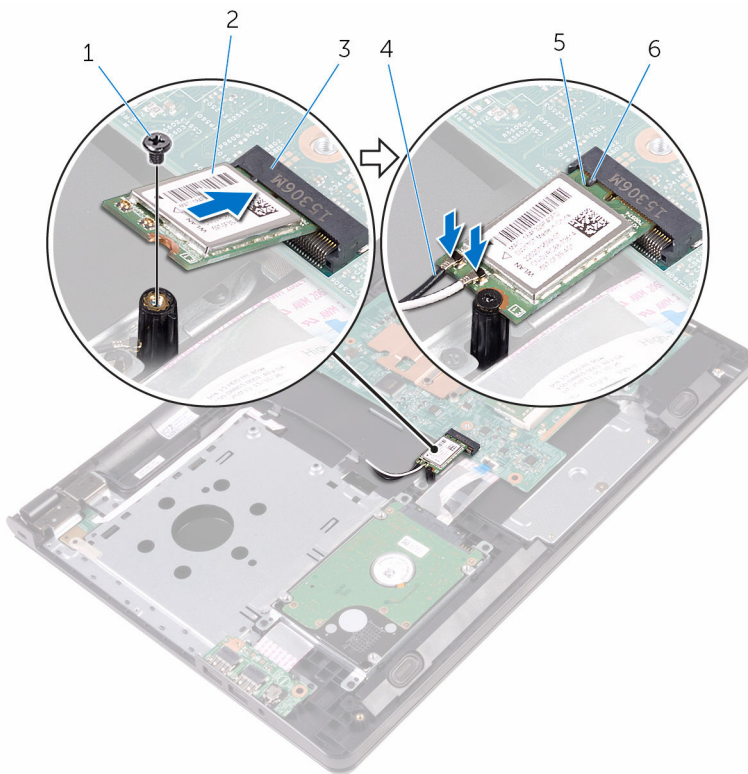
התראה: כדי למנוע פגיעה בכרטיס האלחוט, אל תניח כבלים מתחתיו.



- 1 ישר את החריץ שבכרטיס האלחוט בקו אחד עם הלשונית שבחריץ כרטיס האלחוט והחלק את הכרטיס לתוך החריץ.
- 2 לחץ על הקצה השני של כרטיס האלחוט והברג חזרה את הבורג שמהדק את כרטיס האלחוט ללוח המערכת.

הטבלה הבאה מספקת את סכמת הצבעים של כבלי האנטנה עבור כרטיס האלחוט שנתמך על-ידי המחשב:

צבע כבל האנטנה	מחברים בכרטיס האלחוט
לבן	ראשי (משולש לבן)
שחור	עזר (משולש שחור)



2	כרטיס אלחוט	1	בורג
4	כבלי אנטנה (2)	3	חריץ כרטיס האלחוט
6	לשונית	5	חריץ

דרישות לאחר התהליך

- 1 בצע את ההליך משלב 3 עד שלב 7 בסעיף "[החזרת כיסוי הבסיס למקומו](#)".
- 2 החזר את [המקלדת](#) למקומה.
- 3 בצע את ההליכים משלב 4 עד שלב 5 בסעיף "[החזרת הכונן האופטי למקומו](#)".
- 4 החזר את [הסוללה](#) למקומה.

הסרת לוח לחצן ההפעלה

אזהרה: לפני תחילת העבודה על חלקיו הפנימיים של המחשב, קרא את מידע הבטיחות שצורף למחשב ופעל על פי השלבים המפורטים בסעיף [לפני העבודה על חלקיו הפנימיים של המחשב](#). לאחר העבודה על חלקיו הפנימיים של המחשב, בצע את ההוראות בסעיף [לאחר העבודה על חלקיו הפנימיים של המחשב](#). לקבלת מידע נוסף על נוהלי בטיחות מומלצים, עיין בדף הבית של התאימות לתקינה בכתובת www.dell.com/regulatory_compliance.



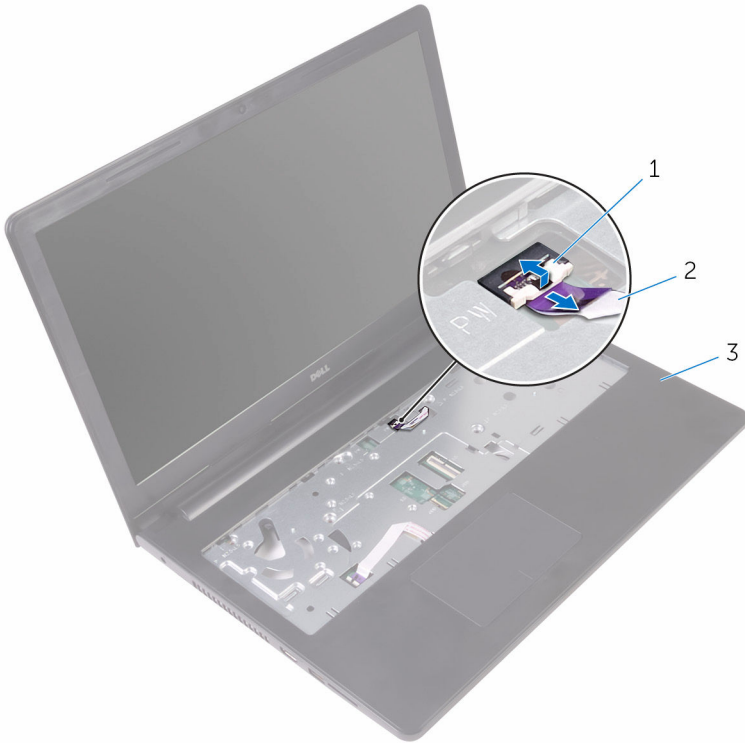
תנאים מוקדמים

- 1 הסר את [הסוללה](#).
- 2 בצע את ההליך משלב 1 עד שלב 3 בסעיף "[הסרת הכונן האופטי](#)".
- 3 הסר את [המקלדת](#).
- 4 בצע את ההליך משלב 1 עד שלב 5 בסעיף "[הסרת כיסוי הבסיס](#)".

הליך

- 1 הפוך את המחשב ופתח את הצג עד הסוף.

2 פתח את התפס ונתק את כבל לוח לחצן ההפעלה מלוח המערכת.



2 כבל לוח לחצן הפעלה

1 תפס

3 מכלול משענת כף היד

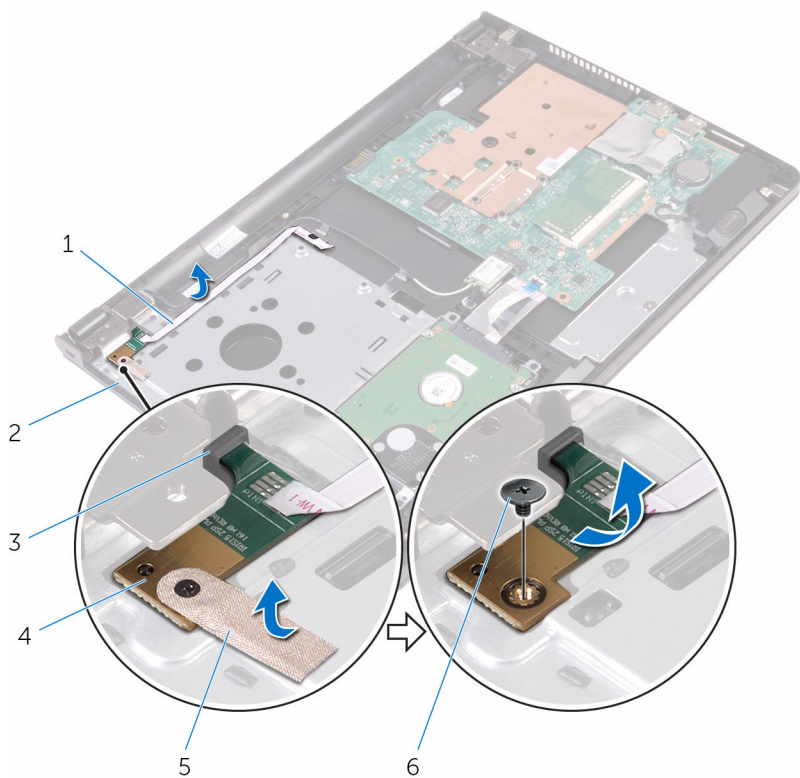
3 סגור את הצג והפוך את המחשב.

4 הצמד את סרט ההדבקה שמהדק את כבל לוח לחצן ההפעלה למכלול משענת כף היד.

5 הסר את הבורג שמצמיד את לוח לחצן ההפעלה למכלול משענת כף היד.

6 רשום את ניתוב הכבל של לוח לחצן ההפעלה וקלף אותו ממכלול משענת כף היד.

7 החלק והסר את לוח לחצן ההפעלה ביחד עם הכבל שלו ממקומם מתחת ללשונית שבמכלול משענת כף היד.



2 מכלול משענת כף היד
4 לוח לחצן ההפעלה
6 בורג

1 כבל לוח לחצן הפעלה
3 לשונית
5 סרט

החזרת לוח לחצן ההפעלה למקומו

אזהרה: לפני תחילת העבודה על חלקיו הפנימיים של המחשב, קרא את מידע הבטיחות שצורף למחשב ופעל על פי השלבים המפורטים בסעיף [לפני העבודה על חלקיו הפנימיים של המחשב](#). לאחר העבודה על חלקיו הפנימיים של המחשב, בצע את ההוראות בסעיף [לאחר העבודה על חלקיו הפנימיים של המחשב](#). לקבלת מידע נוסף על נוהלי בטיחות מומלצים, עיין בדף הבית של התאימות לתקינה בכתובת www.dell.com/regulatory_compliance.



הליך

- 1 החלק את לוח לחצן ההפעלה מתחת ללשונית שבמשענת כף היד ויישר את חור הבורג בלוח לחצן ההפעלה עם חור הבורג במשענת כף היד.
- 2 הברג בחזרה את הבורג שמהדק את לוח לחצן ההפעלה למכלול משענת כף היד.
- 3 הצמד את סרט ההדבקה שמהדק את לוח לחצן ההפעלה למכלול משענת כף היד.
- 4 חבר את כבל לוח לחצן ההפעלה למכלול משענת כף היד.
- 5 השחל את כבל לוח לחצן ההפעלה דרך החריץ שבמכלול משענת כף היד.
- 6 הפוך את המחשב ופתח את הצג עד הסוף.
- 7 החלק את כבל לוח לחצן ההפעלה לתוך המחבר שבלוח המערכת וסגור את התפס כדי להדק את הכבל למקומו.

דרישות לאחר התהליך

- 1 בצע את ההליך משלב 3 עד שלב 7 בסעיף ["החזרת כיסוי הבסיס למקומו"](#).
- 2 חזור את [המקלדת](#) למקומה.
- 3 בצע את ההליכים משלב 4 עד שלב 5 בסעיף ["החזרת הכונן האופטי למקומו"](#).
- 4 חזור את [הסוללה](#) למקומה.

הסרת הרמקולים

אזהרה: לפני תחילת העבודה על חלקי הפנימיים של המחשב, קרא את מידע הבטיחות שצורף למחשב ופעל על פי השלבים המפורטים בסעיף [לפני העבודה על חלקי הפנימיים של המחשב](#). לאחר העבודה על חלקי הפנימיים של המחשב, בצע את ההוראות בסעיף [לאחר העבודה על חלקי הפנימיים של המחשב](#). לקבלת מידע נוסף על נוהלי בטיחות מומלצים, עיין בדף הבית של התאימות לתקינה בכתובת www.dell.com/regulatory_compliance.



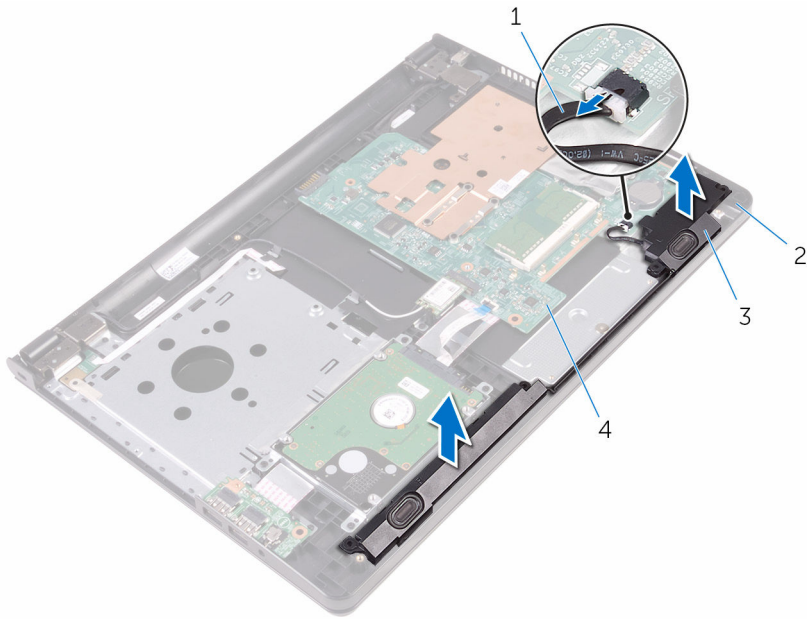
תנאים מוקדמים

- 1 הסר את [הסוללה](#).
- 2 בצע את ההליך משלב 1 עד שלב 3 בסעיף ["הסרת הכונן האופטי"](#).
- 3 הסר את [המקלדת](#).
- 4 בצע את ההליך משלב 1 עד שלב 5 בסעיף ["הסרת כיסוי הבסיס"](#).

הליך

- 1 נתק את כבל הרמקול מלוח המערכת.
- 2 שים לב לניתוב כבל הרמקולים והסר את הכבל ממכווני הניתוב שעל מכלול משענת כף היד.

3 הרם את הרמקולים, יחד עם כבל הרמקול, והוצא אותם ממכלול משענת כף היד.



מכלול משענת כף היד 2

לוח המערכת 4

כבל הרמקול 1

רמקולים (2) 3

החזרת הרמקולים למקומם

אזהרה: לפני תחילת העבודה על חלקיו הפנימיים של המחשב, קרא את מידע הבטיחות שצורף למחשב ופעל על פי השלבים המפורטים בסעיף [לפני העבודה על חלקיו הפנימיים של המחשב](#). לאחר העבודה על חלקיו הפנימיים של המחשב, בצע את ההוראות בסעיף [לאחר העבודה על חלקיו הפנימיים של המחשב](#). לקבלת מידע נוסף על נוהלי בטיחות מומלצים, עיין בדף הבית של התאימות לתקינה בכתובת www.dell.com/regulatory_compliance.



הליך

- 1 ישר את הרמקולים באמצעות מוטות היישור שבמכלול משענת כף היד והכנס את הרמקולים למקומם בנקישה.
- 2 נתב את כבל הרמקולים דרך מכווני הניתוב במכלול משענת כף היד.
- 3 חבר את כבל הרמקול ללוח המערכת.

דרישות לאחר התהליך

- 1 בצע את ההליך משלב 3 עד שלב 7 בסעיף "[החזרת כיסוי הבסיס למקומו](#)".
- 2 חזור את [המקלדת](#) למקומה.
- 3 בצע את ההליכים משלב 4 עד שלב 5 בסעיף "[החזרת הכונן האופטי למקומו](#)".
- 4 חזור את [הסוללה](#) למקומה.

הסרת לוח הקלט/פלט

אזהרה: לפני תחילת העבודה על חלקיו הפנימיים של המחשב, קרא את מידע הבטיחות שצורף למחשב ופעל על פי השלבים המפורטים בסעיף [לפני העבודה על חלקיו הפנימיים של המחשב](#). לאחר העבודה על חלקיו הפנימיים של המחשב, בצע את ההוראות בסעיף [לאחר העבודה על חלקיו הפנימיים של המחשב](#). לקבלת מידע נוסף על נוהלי בטיחות מומלצים, עיין בדף הבית של התאימות לתקינה בכתובת www.dell.com/regulatory_compliance.



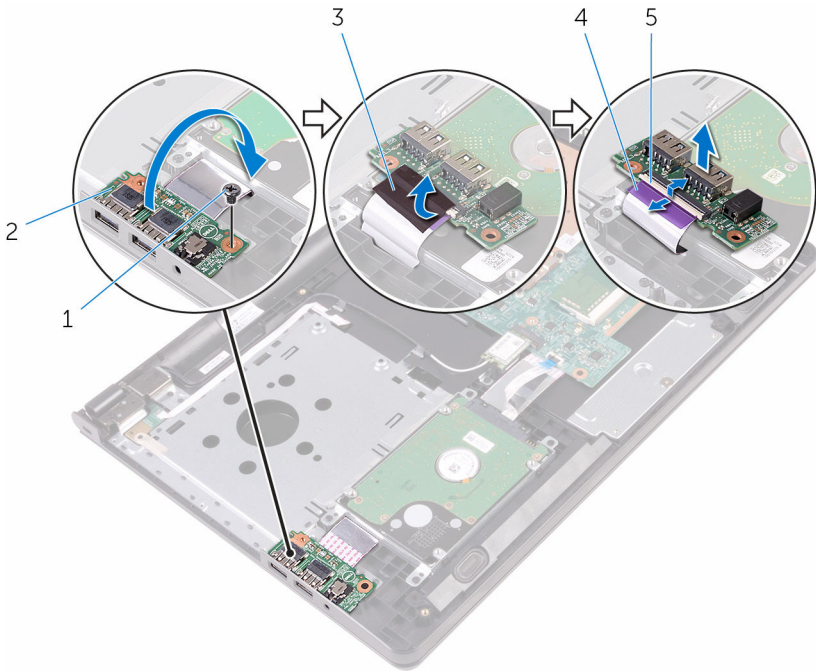
תנאים מוקדמים

- 1 הסר את [הסוללה](#).
- 2 בצע את ההליך משלב 1 עד שלב 3 בסעיף ["הסרת הכונן האופטי"](#).
- 3 הסר את [המקלדת](#).
- 4 בצע את ההליך משלב 1 עד שלב 5 בסעיף ["הסרת כיסוי הבסיס"](#).

הליך

- 1 הסר את הבורג שמהדק את לוח הקלט/פלט למכלול משענת כף היד.
- 2 הפוך את לוח הקלט/פלט וקלף את סרט ההדבקה שמהדק את כבל לוח הקלט/פלט ללוח הקלט/פלט.
- 3 הרום את התפס ונתק את כבל לוח הקלט/פלט מלוח הקלט/פלט.

4 הרם והוצא את לוח הקלט/פלט ממכלול משענת כף היד.



- | | |
|---|------------------|
| 1 | בורג |
| 2 | לוח קלט/פלט |
| 3 | סרט |
| 4 | כבל לוח הקלט/פלט |
| 5 | תפס |

החזרת לוח הקלט/פלט למקומו

אזהרה: לפני תחילת העבודה על חלקיו הפנימיים של המחשב, קרא את מידע הבטיחות שצורף למחשב ופעל על פי השלבים המפורטים בסעיף [לפני העבודה על חלקיו הפנימיים של המחשב](#). לאחר העבודה על חלקיו הפנימיים של המחשב, בצע את ההוראות בסעיף [לאחר העבודה על חלקיו הפנימיים של המחשב](#). לקבלת מידע נוסף על נוהלי בטיחות מומלצים, עיין בדף הבית של התאימות לתקינה בכתובת www.dell.com/regulatory_compliance.



הליך

- 1 החלק את כבל לוח הקלט/פלט לתוך המחבר שלו ולחץ על התפס כדי להדק את הכבל במקומו.
- 2 הצמד את הסרט הדביק שמהדק את כבל לוח הקלט/פלט ללוח הקלט/פלט.
- 3 הפוך את לוח הקלט/פלט וישר את חור הבורג שבלוח הקלט/פלט עם חור הבורג שבמכלול משענת כף היד.
- 4 הברג חזרה את הבורג שמהדק את לוח הקלט/פלט למכלול משענת כף היד.

דרישות לאחר התהליך

- 1 בצע את ההליך משלב 3 עד שלב 7 בסעיף ["החזרת כיסוי הבסיס למקומו"](#).
- 2 חזור את [המקלרת](#) למקומה.
- 3 בצע את ההליכים משלב 4 עד שלב 5 בסעיף ["החזרת הכונן האופטי למקומו"](#).
- 4 חזור את [הסוללה](#) למקומה.

הסרת סוללת המטבע

אזהרה: לפני תחילת העבודה על חלקיו הפנימיים של המחשב, קרא את מידע הבטיחות שצורף למחשב ופעל על פי השלבים המפורטים בסעיף [לפני העבודה על חלקיו הפנימיים של המחשב](#). לאחר העבודה על חלקיו הפנימיים של המחשב, בצע את ההוראות בסעיף [לאחר העבודה על חלקיו הפנימיים של המחשב](#). לקבלת מידע נוסף על נוהלי בטיחות מומלצים, עיין בדף הבית של התאימות לתקינה בכתובת www.dell.com/regulatory_compliance.



התראה: הוצאת סוללת המטבע מאפסת את הגדרות ה-BIOS להגדרות ברירת מחדל. מומלץ לשים לב מהן הגדרות ה-BIOS הקיימות לפני הוצאת סוללת המטבע.

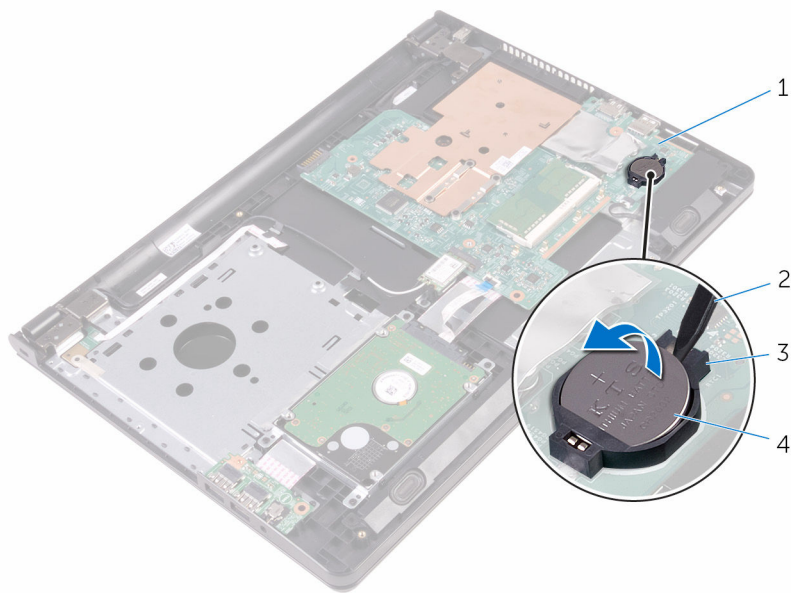


תנאים מוקדמים

- 1 הסר את [הסוללה](#).
- 2 בצע את ההליך משלב 1 עד שלב 3 בסעיף "[הסרת הכונן האופטי](#)".
- 3 הסר את [המקלדת](#).
- 4 בצע את ההליך משלב 1 עד שלב 5 בסעיף "[הסרת כיסוי הבסיס](#)".

הליך

באמצעות להב פלסטיק, הוצא בעדינות את סוללת המטבע מתוך שקע הסוללה בלוח המערכת.



להב פלסטיק 2
 סוללת המטבע 4

לוח המערכת 1
 שקע סוללה 3

החזרת סוללת המטבע למקומה

אזהרה: לפני תחילת העבודה על חלקיו הפנימיים של המחשב, קרא את מידע הבטיחות שצורף למחשב ופעל על פי השלבים המפורטים בסעיף [לפני העבודה על חלקיו הפנימיים של המחשב](#). לאחר העבודה על חלקיו הפנימיים של המחשב, בצע את ההוראות בסעיף [לאחר העבודה על חלקיו הפנימיים של המחשב](#). לקבלת מידע נוסף על נוהלי בטיחות מומלצים, עיין בדף הבית של התאימות לתקינה בכתובת www.dell.com/regulatory_compliance.



הליך

כאשר הצד החיובי פונה כלפי מעלה, הכנס את סוללת המטבע לתוך שקע הסוללה בלוח המערכת.

דרישות לאחר התהליך

- 1 בצע את ההליך משלב 3 עד שלב 7 בסעיף ["החזרת כיסוי הבסיס למקומו"](#).
- 2 חזור את [המקלדת](#) למקומה.
- 3 בצע את ההליכים משלב 4 עד שלב 5 בסעיף ["החזרת הכונן האופטי למקומו"](#).
- 4 חזור את [הסוללה](#) למקומה.

הסרת גוף הקירור

אזהרה: לפני תחילת העבודה על חלקיו הפנימיים של המחשב, קרא את מידע הבטיחות שצורף למחשב ופעל על פי השלבים המפורטים בסעיף [לפני העבודה על חלקיו הפנימיים של המחשב](#). לאחר העבודה על חלקיו הפנימיים של המחשב, בצע את ההוראות בסעיף [לאחר העבודה על חלקיו הפנימיים של המחשב](#). לקבלת מידע נוסף על נוהלי בטיחות מומלצים, עיין בדף הבית של התאימות לתקינה בכתובת www.dell.com/regulatory_compliance.



אזהרה: גוף הקירור עשוי להתחמם במהלך פעולה רגילה. המתן מספיק זמן עד שגוף הקירור יתקרר, לפני שתיגע בו.



התראה: לקירור מרבי של המעבד, אין לגעת באזורים מעבירי החום בגוף הקירור. השמן שנמצא על העור עלול להפחית את יכולת העברת החום של המשחה התרמית.



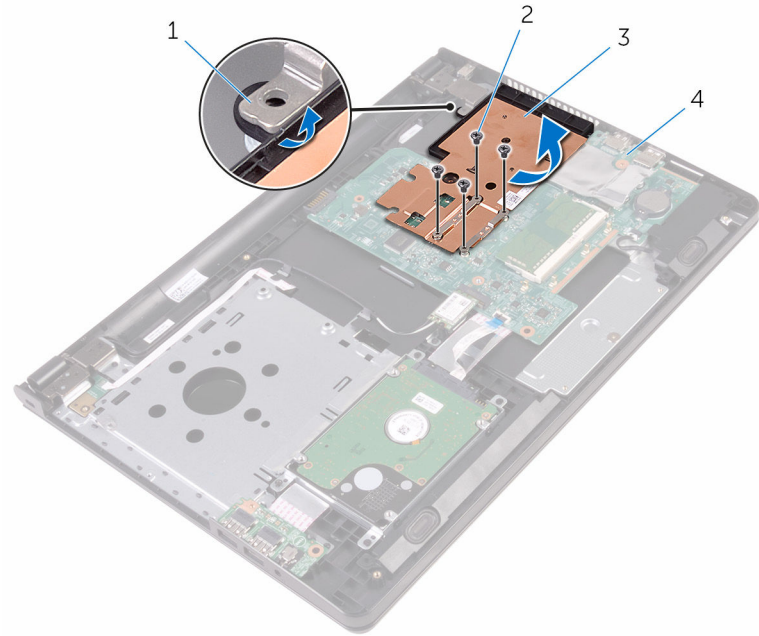
תנאים מוקדמים

- 1 הסר את [הסוללה](#).
- 2 בצע את ההליך משלב 1 עד שלב 3 בסעיף "[הסרת הכונן האופטי](#)".
- 3 הסר את [המקלדת](#).
- 4 בצע את ההליך משלב 1 עד שלב 5 בסעיף "[הסרת כיסוי הבסיס](#)".

הליך

- 1 הסר את הברגים שמהדקים את גוף הקירור ללוח המערכת.
- 2 החלק כדי לשחרר את גוף הקירור מהלשונית שבציר הצג.

3 הרם את גוף הקירור והוצא אותו מלוח המערכת.



2 ברגים (4)

1 לשונית

4 לוח המערכת

3 גוף הקירור

החזרת גוף הקירור למקומו

אזהרה: לפני תחילת העבודה על חלקיו הפנימיים של המחשב, קרא את מידע הבטיחות שצורף למחשב ופעל על פי השלבים המפורטים בסעיף **לפני העבודה על חלקיו הפנימיים של המחשב**. לאחר העבודה על חלקיו הפנימיים של המחשב, בצע את ההוראות בסעיף **לאחר העבודה על חלקיו הפנימיים של המחשב**. לקבלת מידע נוסף על נוהלי בטיחות מומלצים, עיין בדף הבית של התאימות לתקינה בכתובת www.dell.com/regulatory_compliance.



התראה: יישור לא נכון של גוף הקירור עלול לגרום נזק ללוח המערכת ולמעבר.



הערה: ניתן לעשות שימוש חוזר במשחה התרמית המקורית, בתנאי שלוח המערכת וגוף הקירור המקוריים מותקנים מחדש יחד. אם לוח המערכת או גוף הקירור מוחלפים, השתמש ברפידה התרמית הכלולה בערכה כדי להבטיח מוליכות תרמית.



הליך

- 1 החלק את גוף הקירור מתחת ללשונית שעל ציר הצג והנח אותו על לוח המערכת.
- 2 יישר את הברגים שבגוף הקירור עם חורי הברגים שבלוח המערכת.
- 3 החזר למקומם את הברגים שמהדקים את גוף הקירור ללוח המערכת.

דרישות לאחר התהליך

- 1 בצע את ההליך משלב 3 עד שלב 7 בסעיף "[החזרת כיסוי הבסיס למקומו](#)".
- 2 החזר את [המקלדת](#) למקומה.
- 3 בצע את ההליכים משלב 4 עד שלב 5 בסעיף "[החזרת הכונן האופטי למקומו](#)".
- 4 החזר את [הסוללה](#) למקומה.

הסרת לוח המערכת

אזהרה: לפני תחילת העבודה על חלקי הפנימיים של המחשב, קרא את מידע הבטיחות שצורף למחשב ופעל על פי השלבים המפורטים בסעיף [לפני העבודה על חלקי הפנימיים של המחשב](#). לאחר העבודה על חלקי הפנימיים של המחשב, בצע את ההוראות בסעיף [לאחר העבודה על חלקי הפנימיים של המחשב](#). לקבלת מידע נוסף על נוהלי בטיחות מומלצים, עיין בדף הבית של התאימות לתקינה בכתובת www.dell.com/regulatory_compliance.



הערה: תג השירות של המחשב מאוחסן בלוח המערכת. עליך להזין את תג השירות בתוכנית הגדרת ה-BIOS לאחר החזרת לוח המערכת למקומו.



הערה: החזרת לוח המערכת למקומו תבטל את השינויים שביצעת ב-BIOS באמצעות תוכנית הגדרת ה-BIOS. עליך לבצע את השינויים הרצויים שוב לאחר החזרת לוח המערכת למקומו.



הערה: לפני ניתוק הכבלים מלוח המערכת, שים לב למיקומם של המחברים, כדי שתוכל לחבר את הכבלים מחדש בצורה נכונה לאחר שתחזיר את לוח המערכת למקומו.



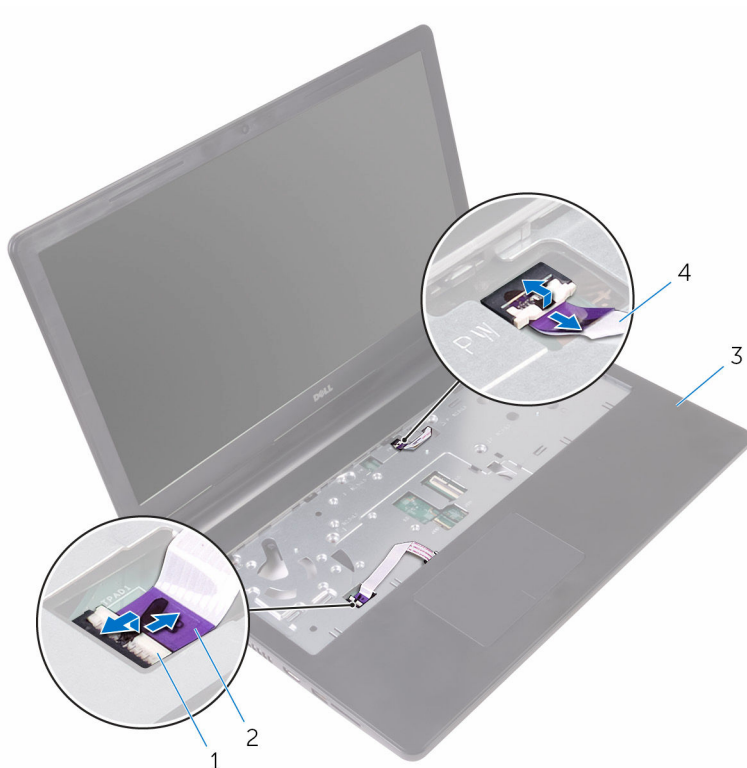
תנאים מוקדמים

- 1 הסר את [הסוללה](#).
- 2 בצע את ההליך משלב 1 עד שלב 3 בסעיף ["הסרת הכונן האופטי"](#).
- 3 הסר את [המקלדת](#).
- 4 בצע את ההליך משלב 1 עד שלב 5 בסעיף ["הסרת כיסוי הבסיס"](#).
- 5 בצע את ההליך משלב 1 עד שלב 3 בסעיף ["הסרת הכונן הקשיח"](#).
- 6 הסר את [מודול הזיכרון](#).
- 7 הסר את [כרטיס האלחוט](#).
- 8 הסר את [לוח הקלט/פלט](#).
- 9 הסר את [גוף הקירור](#).

הליך

- 1 הפוך את המחשב ופתח את הצג עד הסוף.

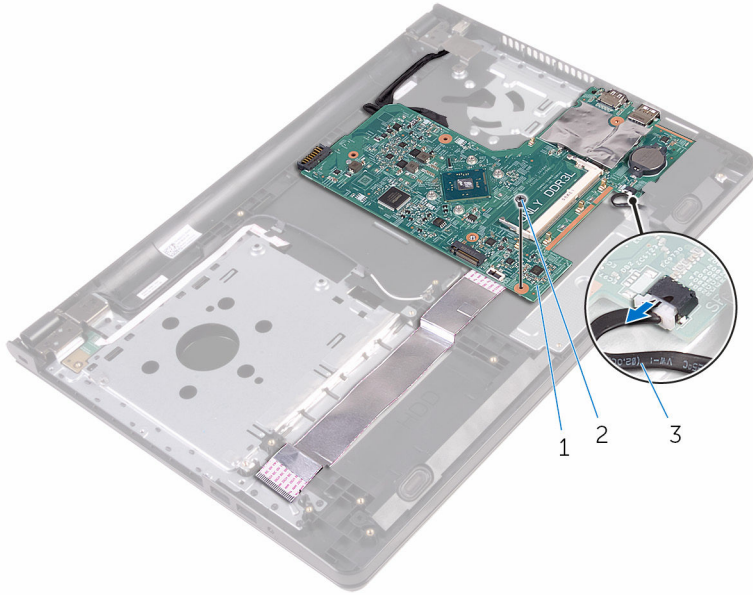
2 פתח את התפסים ונתק את כבל לוח לחצן ההפעלה ואת כבל משטח המגע מלוח המערכת.



2 כבל משטח המגע
4 כבל לוח לחצן הפעלה

1 תפסים (2)
3 מכלול משענת כף היד
3 סגור את הצג והפוך את המחשב.
4 נתק את כבל הרמקול מלוח המערכת.

5 הסר את הבורג שמהדק את לוח המערכת למכלול משענת כף היד.



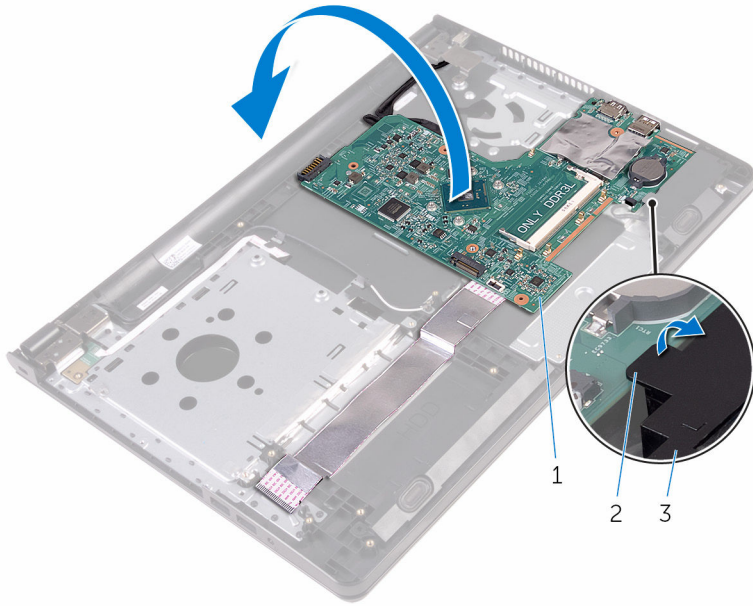
2 בורג

1 לוח המערכת

3 כבל הרמקול

6 הרם את הרמקול בזווית והוצא אותו מלוח המערכת.

7 הרם בזהירות את לוח המערכת כדי לשחרר את היציאות מהחריצים שבמכלול משענת כף היד.



2 לשונית

1 לוח המערכת

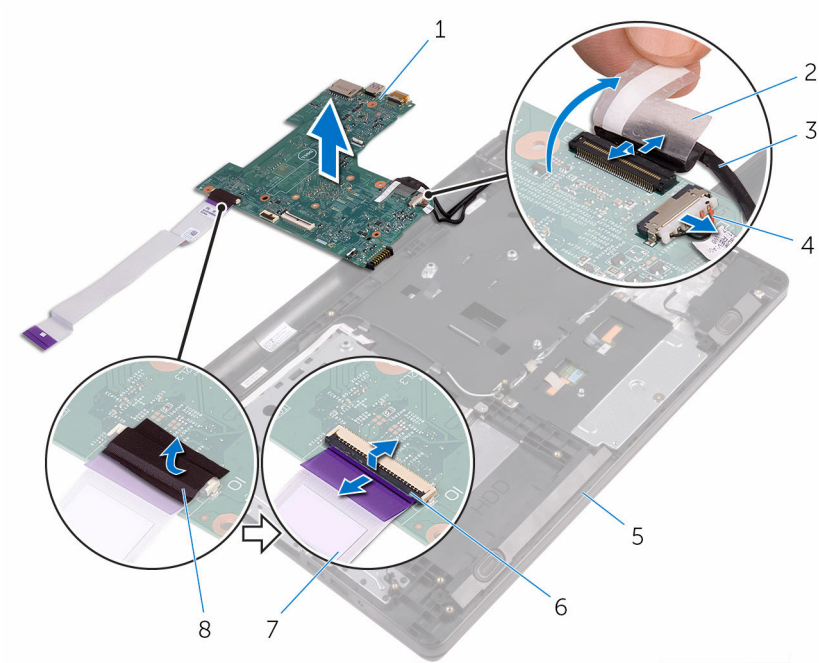
3 רמקול

9 קלף את הסרטים הרביקים שמהדקים את כבל לוח הקלט/פלט ואת כבל הצג ללוח המערכת.

10 פתח את התפסים ונתק את כבל לוח הקלט/פלט ואת כבל הצג מלוח המערכת.

11 נתק את כבל יציאת מתאם החשמל מלוח המערכת.

12 הרום והוצא את לוח המערכת ממכלול משענת כף היד.



- | | | | |
|---|--------------------|---|----------------------|
| 1 | לוח המערכת | 2 | סרט |
| 3 | כבל צג | 4 | כבל יציאת מתאם החשמל |
| 5 | מכלול משענת כף היד | 6 | תפסים (2) |
| 7 | כבל לוח הקלט/פלט | 8 | סרט |

החזרת לוח המערכת למקומו

אזהרה: לפני תחילת העבודה על חלקיו הפנימיים של המחשב, קרא את מידע הבטיחות שצורף למחשב ופעל על פי השלבים המפורטים בסעיף **לפני העבודה על חלקיו הפנימיים של המחשב**. לאחר העבודה על חלקיו הפנימיים של המחשב, בצע את ההוראות בסעיף **לאחר העבודה על חלקיו הפנימיים של המחשב**. לקבלת מידע נוסף על נוהלי בטיחות מומלצים, עיין בדף הבית של התאימות לתקינה בכתובת www.dell.com/regulatory_compliance.



הערה: תג השירות של המחשב מאוחסן בלוח המערכת. עליך להזין את תג השירות בתוכנית הגדרת ה-BIOS לאחר החזרת לוח המערכת למקומו.



הערה: החזרת לוח המערכת למקומו תבטל את השינויים שביצעת ב-BIOS באמצעות תוכנית הגדרת ה-BIOS. עליך לבצע את השינויים הרצויים שוב לאחר החזרת לוח המערכת למקומו.



הליך

- 1 החלק את כבל הצג ואת כבל לוח הקלט/פלט לתוך המחברים שבלוח המערכת וסגור את התפסים כדי להדק את הכבלים למקומם.
- 2 הצמד את הסרטים הדביקים שמהדקים את כבל הצג ואת כבל לוח הקלט/פלט ללוח המערכת.
- 3 חבר את כבל היציאה של מתאם החשמל ללוח המערכת.
- 4 הפוך את לוח המערכת.
- 5 החלק את היציאות לתוך החריצים שבמכלול משענת כף היד.
- 6 החלק את לוח המערכת מתחת ללשונית שעל הרמקול השמאלי ויישר את חור הבורג שבלוח המערכת עם חור הבורג שבמכלול משענת כף היד.
- 7 הברג חזרה את הבורג שמהדק את לוח המערכת למכלול משענת כף היד.
- 8 חבר את כבל הרמקול ללוח המערכת.
- 9 הפוך את המחשב ופתח את הצג עד הסוף.
- 10 החלק את כבל לוח לחצן ההפעלה ואת כבל משטח המגע לתוך המחברים שבלוח המערכת וסגור את התפסים כדי להדק את הכבלים למקומם.

דרישות לאחר התהליך

- 1 החזר את **גוף הקירור** למקומו.
- 2 החזר את **לוח הקלט/פלט** למקומו.
- 3 החזר את **כרטיס האלחוט** למקומו.
- 4 החזר את **מודול הזיכרון** למקומו.
- 5 בצע את ההליך משלב 4 עד שלב 6 בסעיף "החזרת **הכונן הקשיח** למקומו".
- 6 בצע את ההליך משלב 3 עד שלב 7 בסעיף "החזרת **כיסוי הבסיס** למקומו".

- 7 בצע את ההליכים משלב 4 עד שלב 5 בסעיף "[החזרת הכונן האופטי למקומו](#)".
- 8 החזר את [המקלדת](#) למקומה.
- 9 החזר את [הסוללה](#) למקומה.

הסרת משטח המגע

אזהרה: לפני תחילת העבודה על חלקיו הפנימיים של המחשב, קרא את מידע הבטיחות שצורף למחשב ופעל על פי השלבים המפורטים בסעיף [לפני העבודה על חלקיו הפנימיים של המחשב](#). לאחר העבודה על חלקיו הפנימיים של המחשב, בצע את ההוראות בסעיף [לאחר העבודה על חלקיו הפנימיים של המחשב](#). לקבלת מידע נוסף על נוהלי בטיחות מומלצים, עיין בדף הבית של התאימות לתקינה בכתובת www.dell.com/regulatory_compliance.

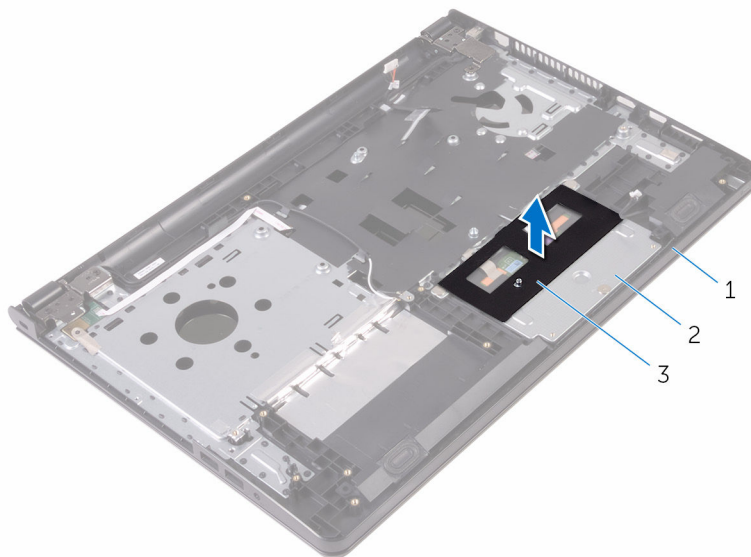


תנאים מוקדמים

- 1 הסר את [הסוללה](#).
- 2 בצע את ההליך משלב 1 עד שלב 3 בסעיף "[הסרת הכונן האופטי](#)".
- 3 הסר את [המקלדת](#).
- 4 בצע את ההליך משלב 1 עד שלב 5 בסעיף "[הסרת כיסוי הבסיס](#)".
- 5 בצע את ההליך משלב 1 עד שלב 3 בסעיף "[הסרת הכונן הקשיח](#)".
- 6 הסר את [מודול הזיכרון](#).
- 7 הסר את [כרטיס האלחוט](#).
- 8 הסר את [לוח הקלט/פלט](#).
- 9 הסר את [גוף הקירור](#).
- 10 הסר את [לוח המערכת](#).

הליך

1 קלף את סרט ההדבקה מתושבת משטח המגע.



2 תושבת משטח המגע

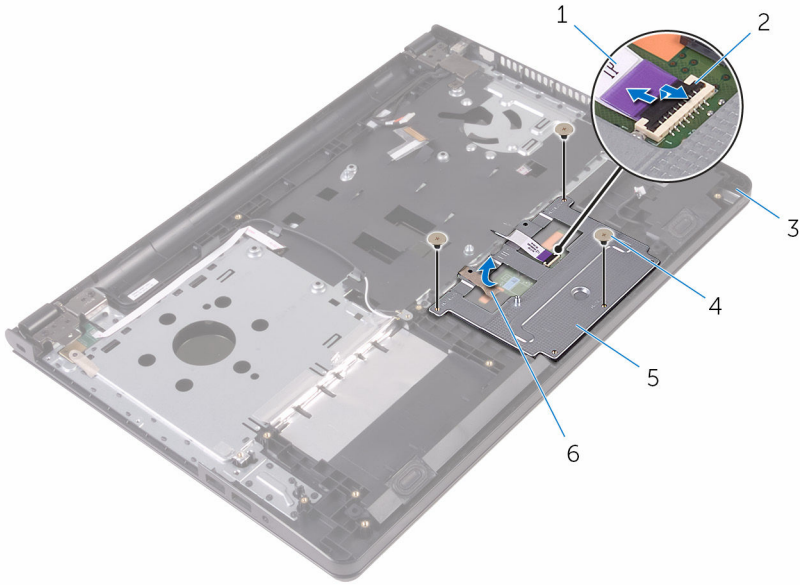
1 מכלול משענת כף היד

3 סרט

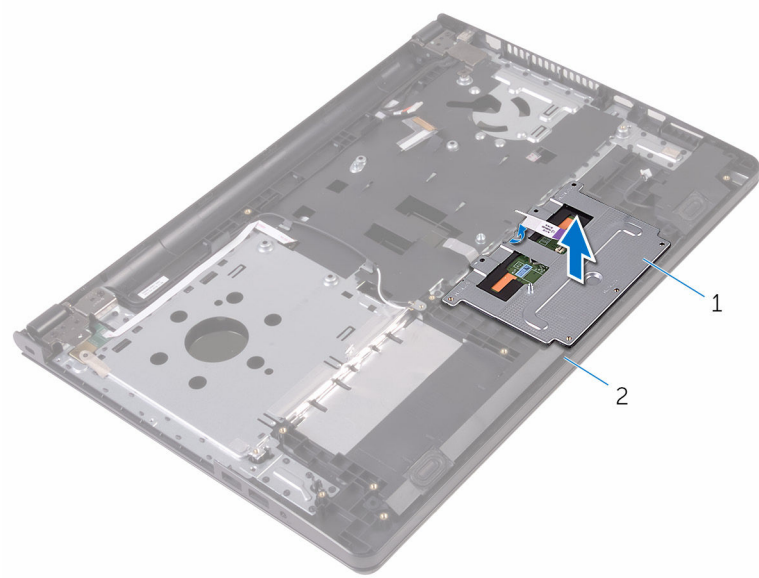
2 הסר את הברגים שמהדקים את תושבת משטח המגע למשטח המגע.

3 קלף את סרט ההדבקה שמהדק את תושבת משטח המגע למשענת כף היד.

4 הרם את תפס המחבר ונתק את כבל משטח המגע ממשטח המגע.



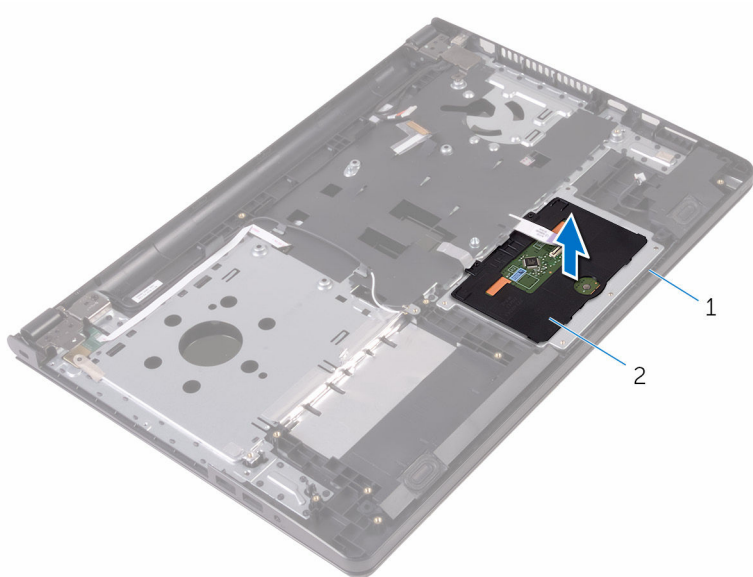
- | | | | |
|-----------|---|--------------------|---|
| תפס | 2 | כבל משטח המגע | 1 |
| ברגים (3) | 4 | מכלול משענת כף היד | 3 |
| סרט | 6 | תושבת משטח המגע | 5 |



2 מכלול משענת כף היד

1 תושבת משטח המגע

6 הרם והוצא את משטח המגע ממכלול משענת כף היד.



2 משטח מגע

1 מכלול משענת כף היד

החזרת משטח המגע למקומו

אזהרה: לפני תחילת העבודה על חלקיו הפנימיים של המחשב, קרא את מידע הבטיחות שצורף למחשב ופעל על פי השלבים המפורטים בסעיף [לפני העבודה על חלקיו הפנימיים של המחשב](#). לאחר העבודה על חלקיו הפנימיים של המחשב, בצע את ההוראות בסעיף [לאחר העבודה על חלקיו הפנימיים של המחשב](#). לקבלת מידע נוסף על נוהלי בטיחות מומלצים, עיין בדף הבית של התאימות לתקינה בכתובת www.dell.com/regulatory_compliance.



הליך

- 1 הנח את משטח המגע על מכלול משענת כף היד.
- 2 החלק את הלשוניות שבתושבת משטח המגע לתוך החריצים שבמשענת כף היד.
- 3 החלק את כבל משטח המגע לתוך המחבר במשטח המגע וסגור את התפס כדי להדק את הכבל.
- 4 ישר את חורי הברגים של תושבת משטח המגע עם חורי הברגים שבמכלול משענת כף היד.
- 5 הברג חזרה את הברגים שמהדקים את תושבת משטח המגע למכלול משענת כף היד.
- 6 הצמד את סרט ההדבקה על גבי תושבת משטח המגע.

דרישות לאחר התהליך

- 1 החזר את [גוף הקירור](#) למקומו.
- 2 החזר את [לוח הקלט/פלט](#) למקומו.
- 3 החזר את [כרטיס האלחוט](#) למקומו.
- 4 החזר את [מודול הזיכרון](#) למקומו.
- 5 בצע את ההליך משלב 4 עד שלב 6 בסעיף "החזרת הכונן הקשיח למקומו".
- 6 בצע את ההליך משלב 3 עד שלב 7 בסעיף "החזרת כיסוי הבסיס למקומו".
- 7 בצע את ההליכים משלב 4 עד שלב 5 בסעיף "החזרת הכונן האופטי למקומו".
- 8 החזר את [המקלדת](#) למקומה.
- 9 החזר את [הסוללה](#) למקומה.

הסרה של יציאת מחבר מתאם החשמל

אזהרה: לפני תחילת העבודה על חלקיו הפנימיים של המחשב, קרא את מידע הבטיחות שצורף למחשב ופעל על פי השלבים המפורטים בסעיף [לפני העבודה על חלקיו הפנימיים של המחשב](#). לאחר העבודה על חלקיו הפנימיים של המחשב, בצע את ההוראות בסעיף [לאחר העבודה על חלקיו הפנימיים של המחשב](#). לקבלת מידע נוסף על נוהלי בטיחות מומלצים, עיין בדף הבית של התאימות לתקינה בכתובת www.dell.com/regulatory_compliance.

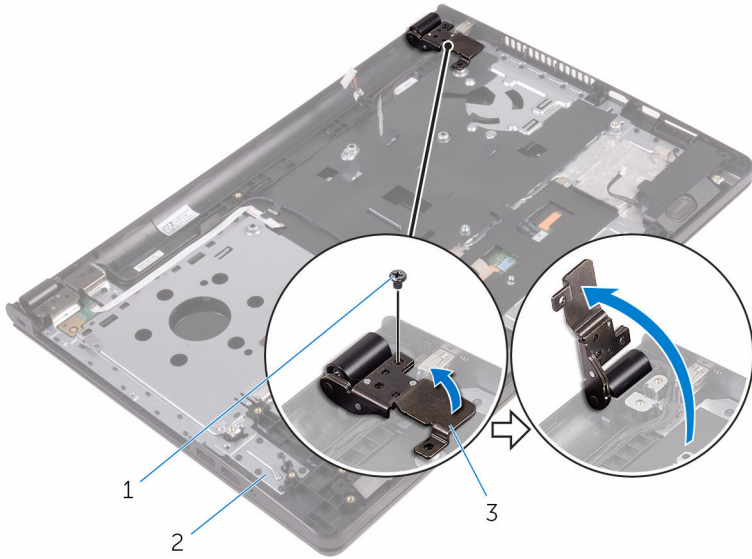


תנאים מוקדמים

- 1 הסר את [הסוללה](#).
- 2 בצע את ההליך משלב 1 עד שלב 3 בסעיף "[הסרת הכונן האופטי](#)".
- 3 הסר את [המקלדת](#).
- 4 בצע את ההליך משלב 1 עד שלב 5 בסעיף "[הסרת כיסוי הבסיס](#)".
- 5 בצע את ההליך משלב 1 עד שלב 3 בסעיף "[הסרת הכונן הקשיח](#)".
- 6 הסר את [מודול הזיכרון](#).
- 7 הסר את [כרטיס האלחוט](#).
- 8 הסר את [לוח הקלט/פלט](#).
- 9 הסר את [גוף הקירור](#).
- 10 הסר את [לוח המערכת](#).

הליך

- 1 הסר את הבורג שמהדק את ציר הצג למכלול משענת כף היד.



2 מכלול משענת כף היד

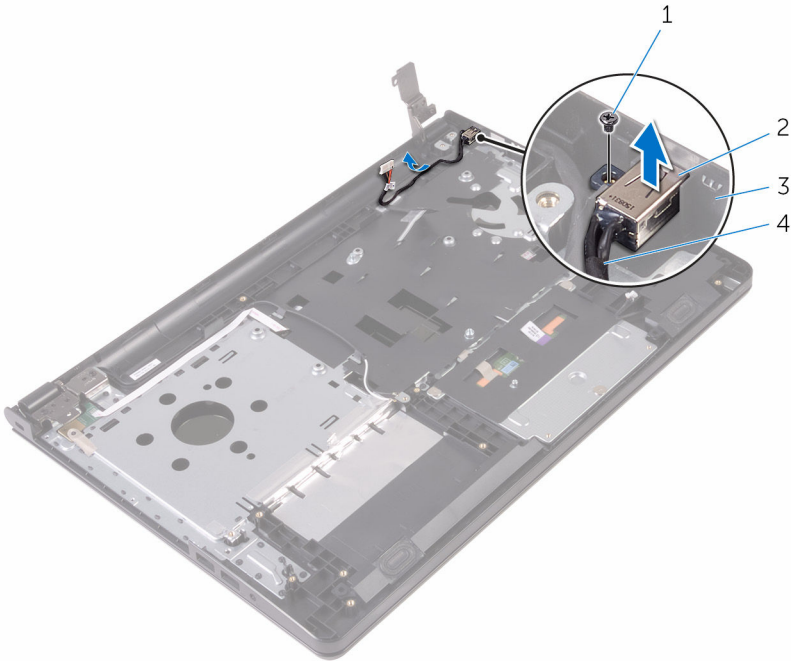
1 בורג

3 ציר הצג

3 רשום את ניתוב כבל יציאת מתאם החשמל והוצא את הכבל ממכווני הניתוב.

4 הסר את הבורג המהדק את יציאת מתאם החשמל אל מכלול משענת כף היד.

5 הרם את יציאת מתאם החשמל, יחד עם הכבל, והוצא אותו ממכלול משענת כף היד.



- | | | | |
|---|--------------------|---|----------------------|
| 1 | בורג | 2 | יציאת מתאם חשמל |
| 3 | מכלול משענת כף היד | 4 | כבל יציאת מתאם החשמל |

החזרת יציאת מתאם החשמל למקומה

אזהרה: לפני תחילת העבודה על חלקיו הפנימיים של המחשב, קרא את מידע הבטיחות שצורף למחשב ופעל על פי השלבים המפורטים בסעיף [לפני העבודה על חלקיו הפנימיים של המחשב](#). לאחר העבודה על חלקיו הפנימיים של המחשב, בצע את ההוראות בסעיף [לאחר העבודה על חלקיו הפנימיים של המחשב](#). לקבלת מידע נוסף על נוהלי בטיחות מומלצים, עיין בדף הבית של התאימות לתקינה בכתובת www.dell.com/regulatory_compliance.



הליך

- 1 החלק את יציאת מתאם החשמל לתוך החריץ שבמכלול משענת כף היד.
- 2 החזר למקומו את הבורג המהדק את יציאת מתאם החשמל אל מכלול משענת כף היד.
- 3 נתב את כבל יציאת מתאם החשמל דרך מכווני הניתוב במכלול משענת כף היד.
- 4 סגור את ציר הצג והברג חזרה את הבורג שמהדק את ציר הצג למכלול משענת כף היד.

דרישות לאחר התהליך


- 1 החזר את [מכלול הצג](#) למקומו.
- 2 החזר את [לוח המערכת](#) למקומו.
- 3 החזר את [גוף הקירור](#) למקומו.
- 4 החזר את [לוח הקלט/פלט](#) למקומו.
- 5 החזר את [כרטיס האלחוט](#) למקומו.
- 6 החזר את [מודול הזיכרון](#) למקומו.
- 7 בצע את ההליך משלב 4 עד שלב 6 בסעיף "החזרת [הכונן הקשיח](#) למקומו".
- 8 בצע את ההליך משלב 3 עד שלב 7 בסעיף "החזרת [כיסוי הבסיס](#) למקומו".
- 9 בצע את ההליכים משלב 4 עד שלב 5 בסעיף "החזרת [הכונן האופטי](#) למקומו".
- 10 החזר את [המקלדת](#) למקומה.
- 11 החזר את [הסוללה](#) למקומה.

הסרת מכלול הצג

אזהרה: לפני תחילת העבודה על חלקיו הפנימיים של המחשב, קרא את מידע הבטיחות שצורף למחשב ופעל על פי השלבים המפורטים בסעיף [לפני העבודה על חלקיו הפנימיים של המחשב](#). לאחר העבודה על חלקיו הפנימיים של המחשב, בצע את ההוראות בסעיף [לאחר העבודה על חלקיו הפנימיים של המחשב](#). לקבלת מידע נוסף על נוהלי בטיחות מומלצים, עיין בדף הבית של התאימות לתקינה בכתובת www.dell.com/regulatory_compliance.



תנאים מוקדמים

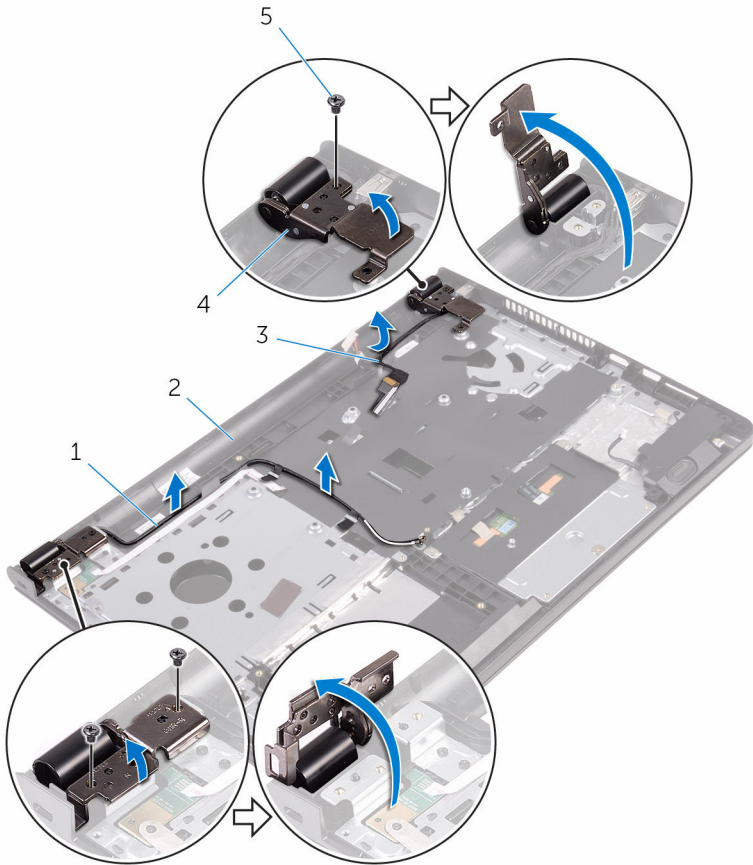
הערה: הוראות אלו רלוונטיות רק למחשבים ניידים בעלי מסך שאינו מסך מגע. 

- 1 הסר את [הסוללה](#).
- 2 בצע את ההליך משלב 1 עד שלב 3 בסעיף "[הסרת הכונן האופטי](#)".
- 3 הסר את [המקלדת](#).
- 4 בצע את ההליך משלב 1 עד שלב 5 בסעיף "[הסרת כיסוי הבסיס](#)".
- 5 בצע את ההליך משלב 1 עד שלב 3 בסעיף "[הסרת הכונן הקשיח](#)".
- 6 הסר את [מודול הזיכרון](#).
- 7 הסר את [כרטיס האלחוט](#).
- 8 הסר את [לוח הקלט/פלט](#).
- 9 הסר את [גוף הקירור](#).
- 10 הסר את [לוח המערכת](#).

הליך

- 1 הסר את הברגים שמהדקים את צירי הצג אל מכלול משענת כף היד ופתח את הצירים בזווית של 90 מעלות.
- 2 רשום את ניתוב כבל האנטנה, והוצא את הכבל ממכווני הניתוב שעל מכלול משענת כף היד.

3 רשום את ניתוב כבל הצג, והוצא את הכבל ממכווני הניתוב שעל מכלול משענת כף היד.



2 מכלול משענת כף היד

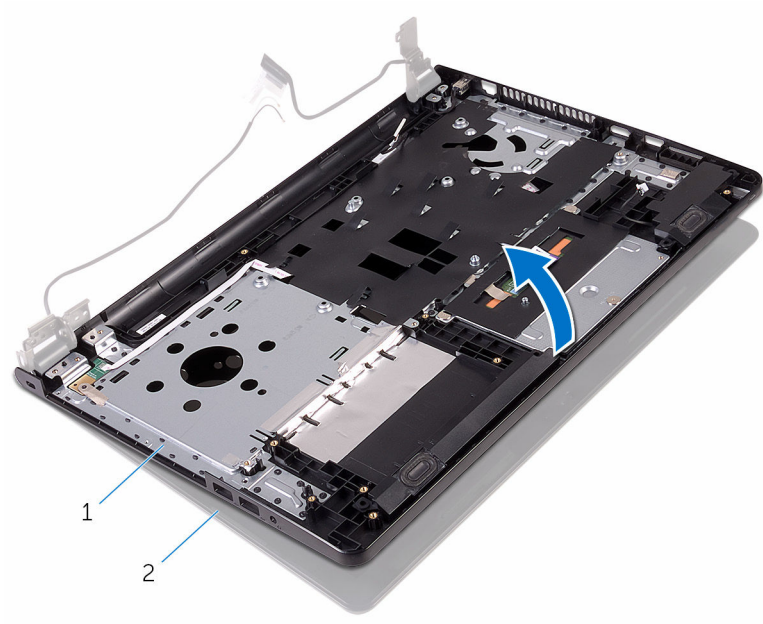
4 צירי צג (2)

1 כבלי אנטנה (2)

3 כבל צג

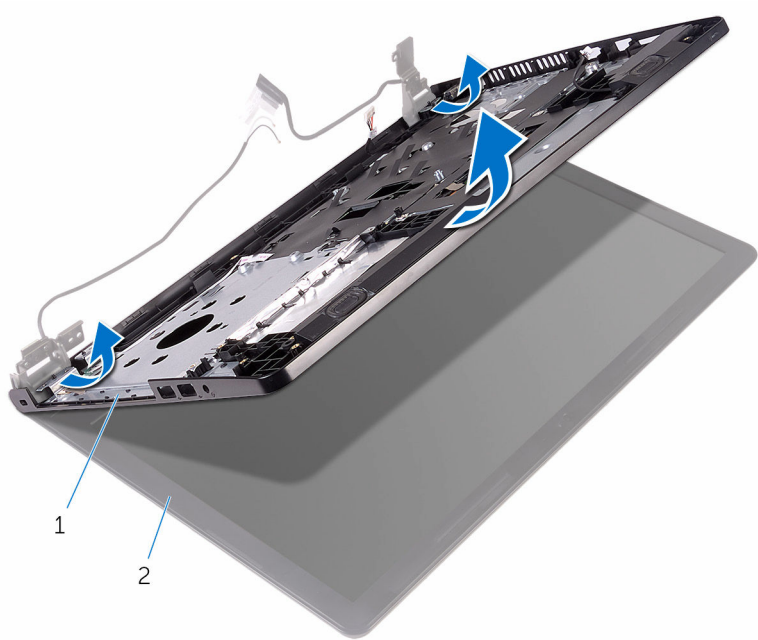
5 ברגים (3)

4 פתח את מכלול משענת כף היד.



2 מכלול הצג

1 מכלול משענת כף היד



2 מכלול הצג

1 מכלול משענת כף היד

6 הנח את מכלול הצג על משטח ישר ונקי.



1 מכלול הצג

החזרת מכלול הצג למקומו

אזהרה: לפני תחילת העבודה על חלקיו הפנימיים של המחשב, קרא את מידע הבטיחות שצורף למחשב ופעל על פי השלבים המפורטים בסעיף [לפני העבודה על חלקיו הפנימיים של המחשב](#). לאחר העבודה על חלקיו הפנימיים של המחשב, בצע את ההוראות בסעיף [לאחר העבודה על חלקיו הפנימיים של המחשב](#). לקבלת מידע נוסף על נוהלי בטיחות מומלצים, עיין בדף הבית של התאימות לתקינה בכתובת www.dell.com/regulatory_compliance.



הליך

- 1 שים את מכלול הצג על מכלול משענת כף היד.
- 2 סגור את צירי הצג וישר את חורי הברגים שבצירי הצג עם חורי הברגים שבמכלול משענת כף היד.
- 3 הברג חזרה את הברגים שמהדקים את צירי התצוגה אל מכלול משענת כף היד.
- 4 נתב את כבל הצג דרך מכווני הניתוב במכלול משענת כף היד.
- 5 נתב את כבלי האנטנה דרך מכווני הניתוב במכלול משענת כף היד.
- 6 סגור את הצג והפוך את המחשב.

דרישות לאחר התהליך

- 1 החזר את [לוח המערכת](#) למקומו.
- 2 החזר את [גוף הקירור](#) למקומו.
- 3 החזר את [לוח הקלט/פלט](#) למקומו.
- 4 החזר את [כרטיס האלחוט](#) למקומו.
- 5 החזר את [מודול הזיכרון](#) למקומו.
- 6 בצע את ההליך משלב 4 עד שלב 6 בסעיף "החזרת [הכונן הקשיח](#) למקומו".
- 7 בצע את ההליך משלב 3 עד שלב 7 בסעיף "החזרת [כיסוי הבסיס למקומו](#)".
- 8 בצע את ההליכים משלב 4 עד שלב 5 בסעיף "החזרת [הכונן האופטי למקומו](#)".
- 9 החזר את [המקלדת](#) למקומה.
- 10 החזר את [הסוללה](#) למקומה.

הסרת מסגרת הצג

אזהרה: לפני תחילת העבודה על חלקיו הפנימיים של המחשב, קרא את מידע הבטיחות שצורף למחשב ופעל על פי השלבים המפורטים בסעיף [לפני העבודה על חלקיו הפנימיים של המחשב](#). לאחר העבודה על חלקיו הפנימיים של המחשב, בצע את ההוראות בסעיף [לאחר העבודה על חלקיו הפנימיים של המחשב](#). לקבלת מידע נוסף על נוהלי בטיחות מומלצים, עיין בדף הבית של התאימות לתקינה בכתובת www.dell.com/regulatory_compliance.



תנאים מוקדמים

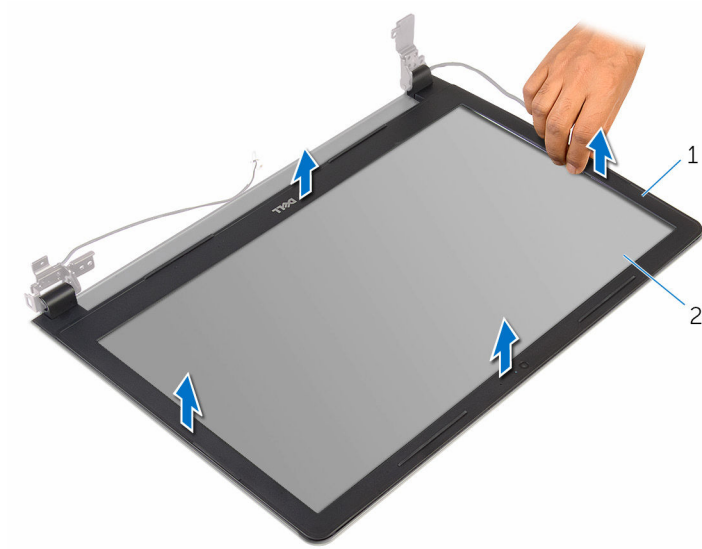
הערה: הוראות אלו רלוונטיות רק למחשבים ניידים בעלי מסך שאינו מסך מגע. 

- 1 הסר את [הסוללה](#).
- 2 בצע את ההליך משלב 1 עד שלב 3 בסעיף "[הסרת הכונן האופטי](#)".
- 3 הסר את [המקלדת](#).
- 4 בצע את ההליך משלב 1 עד שלב 5 בסעיף "[הסרת כיסוי הבסיס](#)".
- 5 בצע את ההליך משלב 1 עד שלב 3 בסעיף "[הסרת הכונן הקשיח](#)".
- 6 הסר את [מודול הזיכרון](#).
- 7 הסר את [כרטיס האלחוט](#).
- 8 הסר את [לוח הקלט/פלט](#).
- 9 הסר את [גוף הקירור](#).
- 10 הסר את [לוח המערכת](#).
- 11 הסר את [מכלול הצג](#).

הליך

- 1 בעזרת קצות האצבעות, הרם בעדינות את השוליים הפנימיים של מסגרת הצג.

2 הרם את מסגרת הצג והוצא אותה ממכלול הצג.



2 לוח הצג

1 מסגרת הצג

החזרת מסגרת הצג למקומה

אזהרה: לפני תחילת העבודה על חלקיו הפנימיים של המחשב, קרא את מידע הבטיחות שצורף למחשב ופעל על פי השלבים המפורטים בסעיף [לפני העבודה על חלקיו הפנימיים של המחשב](#). לאחר העבודה על חלקיו הפנימיים של המחשב, בצע את ההוראות בסעיף [לאחר העבודה על חלקיו הפנימיים של המחשב](#). לקבלת מידע נוסף על נוהלי בטיחות מומלצים, עיין בדף הבית של התאימות לתקינה בכתובת www.dell.com/regulatory_compliance.



הליך

ישר את מסגרת הצג כנגד הכיסוי האחורי של הצג והכנס בוהירות את מסגרת הצג למקומה, עד להישמע נקישה.

דרישות לאחר התהליך


- 1 החזר את [מכלול הצג](#) למקומו.
- 2 החזר את [לוח המערכת](#) למקומו.
- 3 החזר את [גוף הקירור](#) למקומו.
- 4 החזר את [לוח הקלט/פלט](#) למקומו.
- 5 החזר את [כרטיס האלחוט](#) למקומו.
- 6 החזר את [מודול הזיכרון](#) למקומו.
- 7 בצע את ההליך משלב 4 עד שלב 6 בסעיף "החזרת [הכונן הקשיח](#) למקומו".
- 8 בצע את ההליך משלב 3 עד שלב 7 בסעיף "החזרת [כיסוי הבסיס למקומו](#)".
- 9 בצע את ההליכים משלב 4 עד שלב 5 בסעיף "החזרת [הכונן האופטי למקומו](#)".
- 10 החזר את [המקלדת](#) למקומה.
- 11 החזר את [הסוללה](#) למקומה.

הסרת לוח הצג

אזהרה: לפני תחילת העבודה על חלקיו הפנימיים של המחשב, קרא את מידע הבטיחות שצורף למחשב ופעל על פי השלבים המפורטים בסעיף [לפני העבודה על חלקיו הפנימיים של המחשב](#). לאחר העבודה על חלקיו הפנימיים של המחשב, בצע את ההוראות בסעיף [לאחר העבודה על חלקיו הפנימיים של המחשב](#). לקבלת מידע נוסף על נוהלי בטיחות מומלצים, עיין בדף הבית של התאימות לתקינה בכתובת www.dell.com/regulatory_compliance.



תנאים מוקדמים

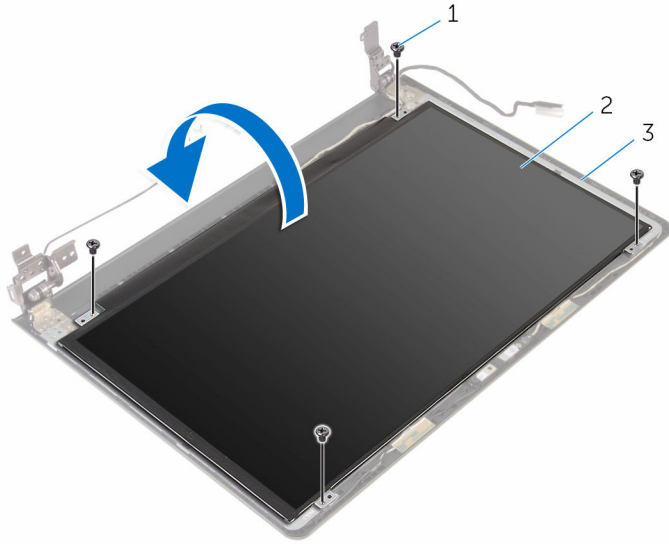
הערה: הוראות אלו רלוונטיות רק למחשבים ניידים בעלי מסך שאינו מסך מגע. 

- 1 הסר את [הסוללה](#).
- 2 בצע את ההליך משלב 1 עד שלב 3 בסעיף "[הסרת הכונן האופטי](#)".
- 3 הסר את [המקלדת](#).
- 4 בצע את ההליך משלב 1 עד שלב 5 בסעיף "[הסרת כיסוי הבסיס](#)".
- 5 בצע את ההליך משלב 1 עד שלב 3 בסעיף "[הסרת הכונן הקשיח](#)".
- 6 הסר את [מודול הזיכרון](#).
- 7 הסר את [כרטיס האלחוט](#).
- 8 הסר את [לוח הקלט/פלט](#).
- 9 הסר את [גוף הקירור](#).
- 10 הסר את [לוח המערכת](#).
- 11 הסר את [מכלול הצג](#).
- 12 הסר את [מסגרת הצג](#).

הליך

- 1 הסר את הברגים שמהדקים את לוח הצג לכיסוי האחורי של הצג.

2 הפוך את לוח הצג.



2 לוח הצג

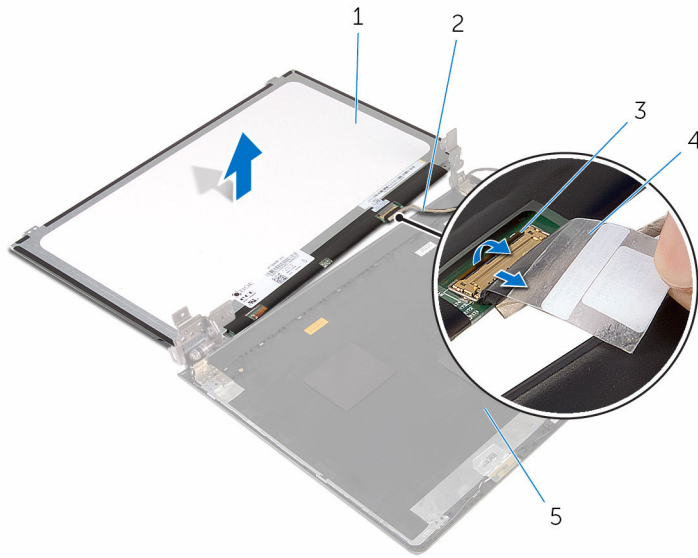
1 ברגים (4)

3 הכיסוי האחורי של הצג

3 קלף את סרט ההדבקה שמהדק את כבל הצג לכיסוי האחורי של הצג.

4 הרים את התפס ונתק את כבל הצג מהכיסוי האחורי של הצג.

5 הרם את לוח הצג מהכיסוי האחורי של הצג.



2 כבל צג

4 סרט

1 לוח הצג

3 תפס

5 הכיסוי האחורי של הצג

החזרת לוח הצג למקומו

אזהרה: לפני תחילת העבודה על חלקיו הפנימיים של המחשב, קרא את מידע הבטיחות שצורף למחשב ופעל על פי השלבים המפורטים בסעיף [לפני העבודה על חלקיו הפנימיים של המחשב](#). לאחר העבודה על חלקיו הפנימיים של המחשב, בצע את ההוראות בסעיף [לאחר העבודה על חלקיו הפנימיים של המחשב](#). לקבלת מידע נוסף על נוהלי בטיחות מומלצים, עיין בדף הבית של התאימות לתקינה בכתובת www.dell.com/regulatory_compliance.



הליך

- 1 החלק את כבל הצג לתוך המחבר שבכיסוי האחורי של הצג ולחץ כלפי מטה על התפס כדי להדק את הכבל.
- 2 הדבק את הסרט שמהדק את כבל הצג לכיסוי האחורי של הצג.
- 3 הפוך את לוח הצג והנח אותו על הכיסוי האחורי של הצג.
- 4 ישר את חורי הברגים שבלוח הצג עם חורי הברגים שבכיסוי האחורי של הצג.
- 5 הברג חזרה את הברגים שמהדקים את לוח הצג לכיסוי האחורי של הצג.

דרישות לאחר התהליך

- 1 החזר את [מסגרת הצג](#) למקומה.
- 2 החזר את [מכלול הצג](#) למקומו.
- 3 החזר את [לוח המערכת](#) למקומו.
- 4 החזר את [גוף הקירור](#) למקומו.
- 5 החזר את [לוח הקלט/פלט](#) למקומו.
- 6 החזר את [כרטיס האלחוט](#) למקומו.
- 7 החזר את [מודול הזיכרון](#) למקומו.
- 8 בצע את ההליך משלב 4 עד שלב 6 בסעיף "החזרת [הכונן הקשיח](#) למקומו".
- 9 בצע את ההליך משלב 3 עד שלב 7 בסעיף "החזרת [כיסוי הבסיס למקומו](#)".
- 10 בצע את ההליכים משלב 4 עד שלב 5 בסעיף "החזרת [הכונן האופטי למקומו](#)".
- 11 החזר את [המקלדת](#) למקומה.
- 12 החזר את [הסוללה](#) למקומה.

הסרת המצלמה

אזהרה: לפני תחילת העבודה על חלקיו הפנימיים של המחשב, קרא את מידע הבטיחות שצורף למחשב ופעל על פי השלבים המפורטים בסעיף [לפני העבודה על חלקיו הפנימיים של המחשב](#). לאחר העבודה על חלקיו הפנימיים של המחשב, בצע את ההוראות בסעיף [לאחר העבודה על חלקיו הפנימיים של המחשב](#). לקבלת מידע נוסף על נוהלי בטיחות מומלצים, עיין בדף הבית של התאימות לתקינה בכתובת www.dell.com/regulatory_compliance.



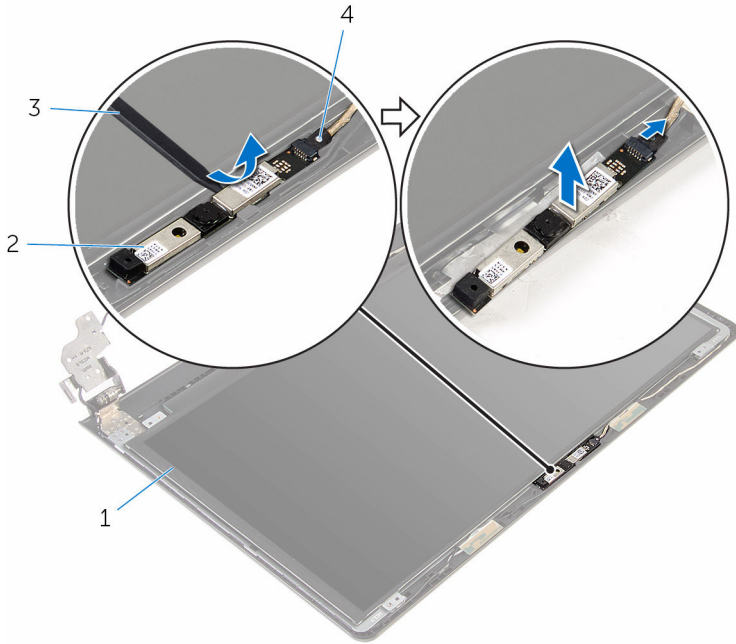
תנאים מוקדמים

הערה: הוראות אלו רלוונטיות רק למחשבים ניידים בעלי מסך שאינו מסך מגע. 

- 1 הסר את [הסוללה](#).
- 2 בצע את ההליך משלב 1 עד שלב 3 בסעיף "[הסרת הכונן האופטי](#)".
- 3 הסר את [המקלדת](#).
- 4 בצע את ההליך משלב 1 עד שלב 5 בסעיף "[הסרת כיסוי הבסיס](#)".
- 5 בצע את ההליך משלב 1 עד שלב 3 בסעיף "[הסרת הכונן הקשיח](#)".
- 6 הסר את [מודול הזיכרון](#).
- 7 הסר את [כרטיס האלחוט](#).
- 8 הסר את [לוח הקלט/פלט](#).
- 9 הסר את [גוף הקירור](#).
- 10 הסר את [לוח המערכת](#).
- 11 הסר את [מכלול הצג](#).
- 12 הסר את [מסגרת הצג](#).

הליך

- 1 באמצעות להב פלסטיק, שחרר בעדינות את המצלמה מהכיסוי האחורי של הצג.



2 מצלמה
4 כבל המצלמה

1 הכיסוי האחורי של הצג
3 להב פלסטיק

החזרת המצלמה למקומה

אזהרה: לפני תחילת העבודה על חלקיו הפנימיים של המחשב, קרא את מידע הבטיחות שצורף למחשב ופעל על פי השלבים המפורטים בסעיף [לפני העבודה על חלקיו הפנימיים של המחשב](#). לאחר העבודה על חלקיו הפנימיים של המחשב, בצע את ההוראות בסעיף [לאחר העבודה על חלקיו הפנימיים של המחשב](#). לקבלת מידע נוסף על נוהלי בטיחות מומלצים, עיין בדף הבית של התאימות לתקינה בכתובת www.dell.com/regulatory_compliance.



הליך

- 1 חבר את כבל המצלמה אל המצלמה.
- 2 ישר את המצלמה כלפי בליטות היישור שעל הכיסוי האחורי של הצג והכנס את המצלמה למקומה.

דרישות לאחר התהליך


- 1 החזר את [מסגרת הצג](#) למקומה.
- 2 החזר את [מכלול הצג](#) למקומו.
- 3 החזר את [לוח המערכת](#) למקומו.
- 4 החזר את [גוף הקירור](#) למקומו.
- 5 החזר את [לוח הקלט/פלט](#) למקומו.
- 6 החזר את [כרטיס האלחוט](#) למקומו.
- 7 החזר את [מודול הזיכרון](#) למקומו.
- 8 בצע את ההליך משלב 4 עד שלב 6 בסעיף "החזרת [הכונן הקשיח](#) למקומו".
- 9 בצע את ההליך משלב 3 עד שלב 7 בסעיף "החזרת [כיסוי הבסיס](#) למקומו".
- 10 בצע את ההליכים משלב 4 עד שלב 5 בסעיף "החזרת [הכונן האופטי](#) למקומו".
- 11 החזר את [המקלדת](#) למקומה.
- 12 החזר את [הסוללה](#) למקומה.

הסרת צירי הצג

אזהרה: לפני תחילת העבודה על חלקיו הפנימיים של המחשב, קרא את מידע הבטיחות שצורף למחשב ופעל על פי השלבים המפורטים בסעיף [לפני העבודה על חלקיו הפנימיים של המחשב](#). לאחר העבודה על חלקיו הפנימיים של המחשב, בצע את ההוראות בסעיף [לאחר העבודה על חלקיו הפנימיים של המחשב](#). לקבלת מידע נוסף על נוהלי בטיחות מומלצים, עיין בדף הבית של התאימות לתקינה בכתובת www.dell.com/regulatory_compliance.



תנאים מוקדמים

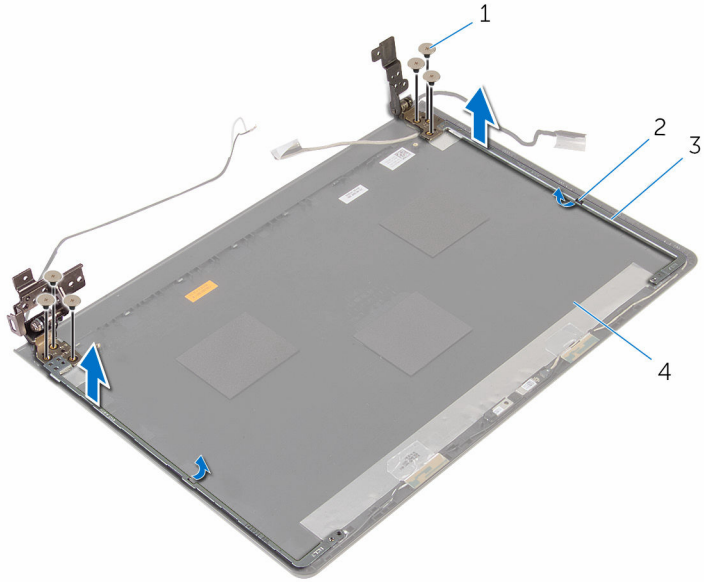
הערה: הוראות אלו רלוונטיות רק למחשבים ניידים בעלי מסך שאינו מסך מגע. 

- 1 הסר את [הסוללה](#).
- 2 בצע את ההליך משלב 1 עד שלב 3 בסעיף "[הסרת הכונן האופטי](#)".
- 3 הסר את [המקלדת](#).
- 4 בצע את ההליך משלב 1 עד שלב 5 בסעיף "[הסרת כיסוי הבסיס](#)".
- 5 בצע את ההליך משלב 1 עד שלב 3 בסעיף "[הסרת הכונן הקשיח](#)".
- 6 הסר את [מודול הזיכרון](#).
- 7 הסר את [כרטיס האלחוט](#).
- 8 הסר את [לוח הקלט/פלט](#).
- 9 הסר את [גוף הקירור](#).
- 10 הסר את [לוח המערכת](#).
- 11 הסר את [גוף הקירור](#).
- 12 הסר את [מסגרת הצג](#).
- 13 הסר את [לוח הצג](#).

הליך

- 1 הסר את הברגים שמהדקים את צירי הצג לכיסוי האחורי של הצג.

2 שחרר את הצירים מהתפסים והרם את צירי הצג מהכיסוי האחורי של הצג.



- | | |
|------------------------|---------------|
| 2 תפסים (2) | 1 ברגים (6) |
| 4 הכיסוי האחורי של הצג | 3 צירי צג (2) |

החזרת צירי הצג למקומם

אזהרה: לפני תחילת העבודה על חלקיו הפנימיים של המחשב, קרא את מידע הבטיחות שצורף למחשב ופעל על פי השלבים המפורטים בסעיף [לפני העבודה על חלקיו הפנימיים של המחשב](#). לאחר העבודה על חלקיו הפנימיים של המחשב, בצע את ההוראות בסעיף [לאחר העבודה על חלקיו הפנימיים של המחשב](#). לקבלת מידע נוסף על נוהלי בטיחות מומלצים, עיין בדף הבית של התאימות לתקינה בכתובת www.dell.com/regulatory_compliance.



הליך

- 1 החלק את הצירים מתחת לתפסים שבכיסוי האחורי של הצג.
- 2 יישר את חורי הברגים שבצירי הצג עם חורי הברגים שבכיסוי האחורי של הצג.
- 3 הברג חזרה את הברגים שמהדקים את צירי הצג לכיסוי האחורי של הצג.

דרישות לאחר התהליך

- 1 החזר את [לוח הצג](#) למקומו.
- 2 החזר את [מסגרת הצג](#) למקומה.
- 3 החזר את [מכלול הצג](#) למקומו.
- 4 החזר את [לוח המערכת](#) למקומו.
- 5 החזר את [גוף הקירור](#) למקומו.
- 6 החזר את [לוח הקלט/פלט](#) למקומו.
- 7 החזר את [כרטיס האלחוט](#) למקומו.
- 8 החזר את [מודול הזיכרון](#) למקומו.
- 9 בצע את ההליך משלב 4 עד שלב 6 בסעיף "החזרת [הכונן הקשיח](#) למקומו".
- 10 בצע את ההליך משלב 3 עד שלב 7 בסעיף "החזרת [כיסוי הבסיס למקומו](#)".
- 11 בצע את ההליכים משלב 4 עד שלב 5 בסעיף "החזרת [הכונן האופטי למקומו](#)".
- 12 החזר את [המקלדת](#) למקומה.
- 13 החזר את [הסוללה](#) למקומה.

הסרת משענת כף היד

אזהרה: לפני תחילת העבודה על חלקיו הפנימיים של המחשב, קרא את מידע הבטיחות שצורף למחשב ופעל על פי השלבים המפורטים בסעיף [לפני העבודה על חלקיו הפנימיים של המחשב](#). לאחר העבודה על חלקיו הפנימיים של המחשב, בצע את ההוראות בסעיף [לאחר העבודה על חלקיו הפנימיים של המחשב](#). לקבלת מידע נוסף על נוהלי בטיחות מומלצים, עיין בדף הבית של התאימות לתקינה בכתובת www.dell.com/regulatory_compliance.



תנאים מוקדמים

הערה: הוראות אלו רלוונטיות רק למחשבים ניידים בעלי מסך שאינו מסך מגע. 

- 1 הסר את [הסוללה](#).
- 2 בצע את ההליך משלב 1 עד שלב 3 בסעיף "[הסרת הכונן האופטי](#)".
- 3 הסר את [המקלדת](#).
- 4 בצע את ההליך משלב 1 עד שלב 5 בסעיף "[הסרת כיסוי הבסיס](#)".
- 5 בצע את ההליך משלב 1 עד שלב 3 בסעיף "[הסרת הכונן הקשיח](#)".
- 6 הסר את [מודול הזיכרון](#).
- 7 הסר את [כרטיס האלחוט](#).
- 8 הסר את [לוח לחצן ההפעלה](#).
- 9 הסר את [הרמקולים](#).
- 10 הסר את [לוח הקלט/פלט](#).
- 11 הסר את [גוף הקירור](#).
- 12 הסר את [לוח המערכת](#).
- 13 הסר את [משטח המגע](#).
- 14 הסר את [יציאת מתאם החשמל](#).
- 15 הסר את [מכלול הצנ](#).

הליך

לאחר ביצוע כל השלבים שבתנאים המוקדמים, נותרה בידינו משענת כף היד.



1 משענת כף היד

החזרת משענת כף היד למקומה

אזהרה: לפני תחילת העבודה על חלקיו הפנימיים של המחשב, קרא את מידע הבטיחות שצורף למחשב ופעל על פי השלבים המפורטים בסעיף [לפני העבודה על חלקיו הפנימיים של המחשב](#). לאחר העבודה על חלקיו הפנימיים של המחשב, בצע את ההוראות בסעיף [לאחר העבודה על חלקיו הפנימיים של המחשב](#). לקבלת מידע נוסף על נוהלי בטיחות מומלצים, עיין בדף הבית של התאימות לתקינה בכתובת www.dell.com/regulatory_compliance.



הליך

הנח את מכלול משענת כף היד על משטח ישר ונקי.

דרישות לאחר התהליך

- 1 החזר את [מכלול הצג](#) למקומו.
- 2 החזר את [יציאת מתאם החשמל](#) למקומו.
- 3 החזר את [משטח המגע](#).
- 4 החזר את [לוח המערכת](#) למקומו.
- 5 החזר את [גוף הקירור](#) למקומו.
- 6 החזר את [לוח הקלט/פלט](#) למקומו.
- 7 החזר את [הרמקולים](#) למקומם.
- 8 החזר את [לוח לחצן ההפעלה](#) למקומו.
- 9 החזר את [כרטיס האלחוט](#) למקומו.
- 10 החזר את [מודול הזיכרון](#) למקומו.
- 11 בצע את ההליך משלב 4 עד שלב 6 בסעיף "החזרת [הכונן הקשיח](#) למקומו".
- 12 בצע את ההליך משלב 3 עד שלב 7 בסעיף "[החזרת כיוסי הבסיס למקומו](#)".
- 13 החזר את [המקלרת](#) למקומה.
- 14 בצע את ההליכים משלב 4 עד שלב 5 בסעיף "[החזרת הכונן האופטי למקומו](#)".
- 15 החזר את [הסוללה](#) למקומה.

עדכון ה- BIOS

ייתכן שתצטרך לעדכן את ה-BIOS כאשר קיים עדכון זמין או בעת החלפת לוח המערכת. כדי לבצע עדכון של ה-BIOS:

- 1 הפעל את המחשב.
- 2 עבור אל www.dell.com/support.
- 3 לחץ על **Product Support (תמיכה במוצר)**, הזן את תג השירות של המחשב הנייד שלך, ולחץ על **Submit (שלח)**.
-  **הערה:** אם אין ברשותך תג השירות, השתמש בתכונת הזיהוי האוטומטי או דפדף ומצא ידנית את דגם המחשב שברשותך.
- 4 לחץ על **Drivers & Downloads (מנהלי ההתקנים וההורדות)**.
- 5 בחר את מערכת ההפעלה המותקנת במחשב.
- 6 גלול מטה את הדף והרחב את ה-BIOS.
- 7 לחץ על **Download File** (הורד קובץ) כדי להוריד את הגרסה האחרונה של ה-BIOS עבור מחשבך.
- 8 שמור את הקובץ ועם סיום ההורדה, נווט אל התיקייה שבה שמרת את קובץ העדכון של ה-BIOS.
- 9 לחץ לחיצה כפולה על הסמל של קובץ עדכון ה-BIOS ופעל על פי ההוראות שבמסך.

קבלת עזרה ופנייה אל Dell

משאבי עזרה עצמית

ניתן לקבל מידע על המוצרים והשירותים של Dell באמצעות משאבי העזרה העצמית המקוונים הבאים:

www.dell.com

מידע על מוצרים ושירותים של Dell

יישום עזרה ותמיכה של Dell

Windows 10 ו- Windows 8.1



יישום Get Started (התחל)

Windows 10



יישום עזרה + עצות

Windows 8.1



בחיפוש של Windows, הקלד **Help and Support** (עזרה ותמיכה), והקש **Enter**.

גישה לעזרה ב- Windows 8, Windows 8.1 ו- Windows 10

לחץ על **Start** (התחל) → **Help and Support** (עזרה ותמיכה).

גישה לעזרה ב- Windows 7

www.dell.com/support/windows
www.dell.com/support/linux

עזרה מקוונת עבור מערכת ההפעלה

www.dell.com/support


מידע על פתרון בעיות, מדריכים למשתמש, הוראות התקנה, מפרטי מוצרים, בלוגים לסיוע בנושאים טכניים, מנהלי התקנים, עדכוני תוכנה ועוד.


ראה *Me and My Dell* (אני ו- Dell שלי) באתר www.dell.com/support/manuals

למד על מערכת ההפעלה, הגדרת המחשב והפעלתו, גיבוי נתונים, אבחון ועוד.

פנייה אל Dell

לפנייה אל Dell בנושא מכירות, תמיכה טכנית או שירות לקוחות, ראה www.dell.com/contactdell.

 **הערה:** הזמינות משתנה לפי הארץ והמוצר, וייתכן שחלק מהשירותים לא יהיו זמינים בארץ שלך.

 **הערה:** אם אין ברשותך חיבור אינטרנט פעיל, תוכל למצוא פרטי יצירת קשר בחשבונית הרכישה, תעודת המשלוח, החשבון או קטלוג המוצרים של Dell.